

« Immaginatevi ...
La risposta agli spazi ristretti »

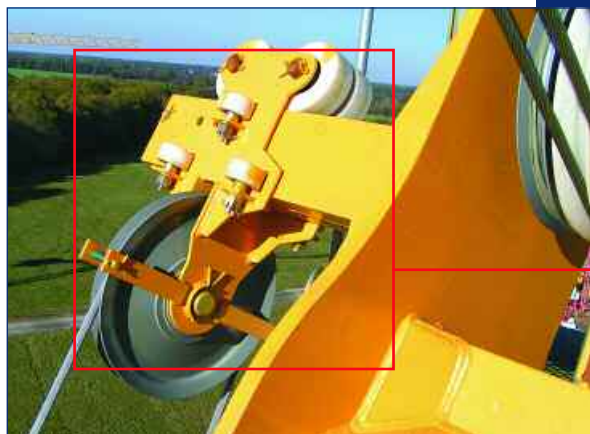
La nuova MR 295:

- Portata massima: 16 t, 20 t, 25 t
- Lunghezza braccio da 30 m a 60 m
- Portata in punta: 2,8 t
- Torre: 2,0 m
- Altezza massima sottogancio:
52,6 m
- Meccanismi VF

MR 295

... Sistemi brevettati per un montaggio rapido, in tutta sicurezza

Giunzioni a montaggio rapido sul piede braccio



Carrucola scorrevole senza necessità di manutenzione per il sollevamento

Montaggio rapido dei tiranti provvisori e di sollevamento del braccio grazie all'argano ausiliario di serie

Peso del pezzo più pesante solo 10,8 t

Trasporto di tutta la parte rotante in soli 5 container HC40'



Manitowoc
Crane CARE



www.manitowoccrane.com

Manitowoc Crane Group - America - Sede Mondiale

2044 40th Street • Manitowoc • WI 54220 USA

Tel: +1 920 684 6621 • Fax: +1 920 683 6277

Manitowoc Crane Group - Europa, Medio oriente & Africa

Potain S.A.S. • 18, rue de Charbonnières B.P. 173 • 69132 ECULLY Cedex • FRANCE

Tel: +33 (0)4 72 18 20 20 • Fax: +33 (0)4 72 18 20 00

Manitowoc Crane Group - Asia & Pacifico

4 Kwong Rd. SINGAPORE 628707 • SINGAPORE

Tel: +65 62 64 11 88 • Fax: +65 6862 4040

www.manitowoccrane.com - www.potain.com