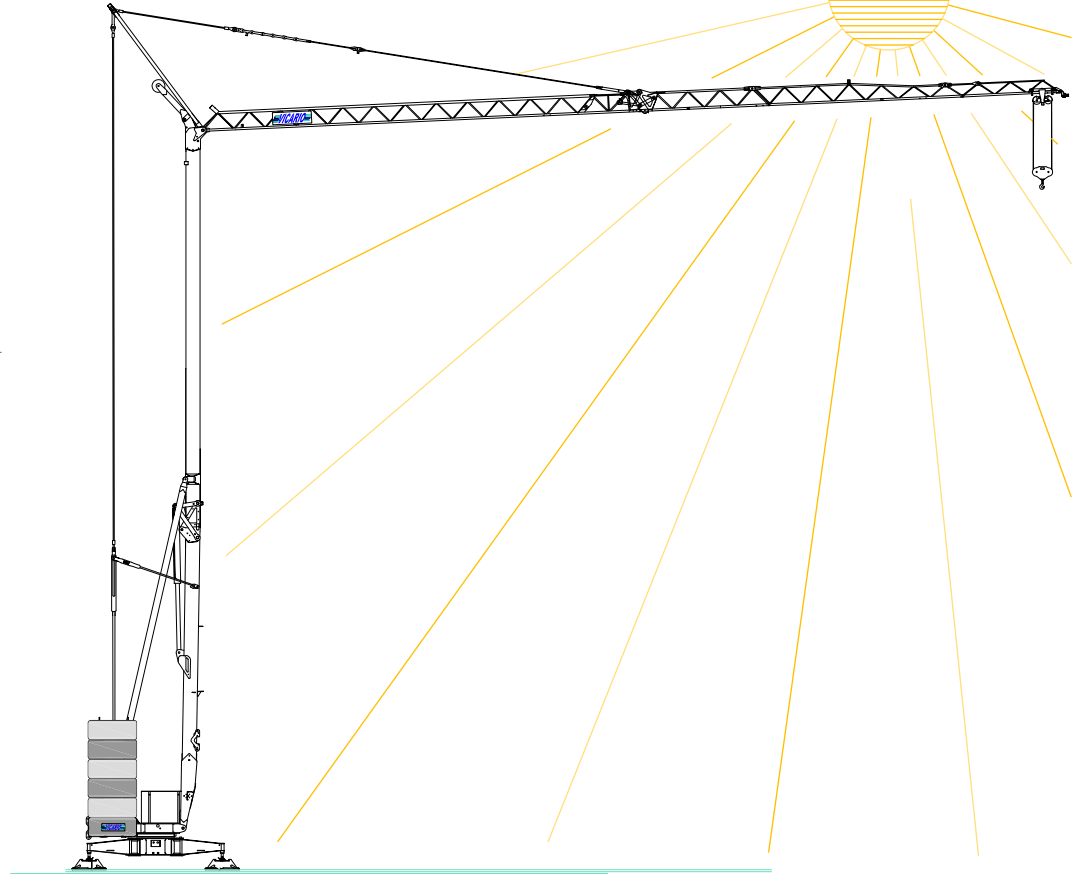


Sequenza di montaggio su 360°. Aufstellvorgang über 360°. Déroulement de montage sur 360°. Erection procedure on 360°. Montaje sobre 360°.

Gru idraulica  
di qualità  
100% Italiana

**OMV 294**

Ufficio Tecnico OMV Vicario SpA - 09408



CRANES and TOOLS **VICARIO**  
**Officine Meccaniche Vicario S.p.a.**

Via Piola, 4  
28013 Gattico (NO) ITALIA

Tel. 0322 846690 Fax 0322 846692

Internet: [www.vicariogru.com](http://www.vicariogru.com) E-Mail: [omv@vicariogru.com](mailto:omv@vicariogru.com)

Agente di zona:

Specifiche suscettibili di variazioni senza preavviso. Konstruktionsänderungen vorbehalten. Modifications réservées. Specifications subject to modification without notice. Especificaciones susceptibles de variación sin previo aviso.

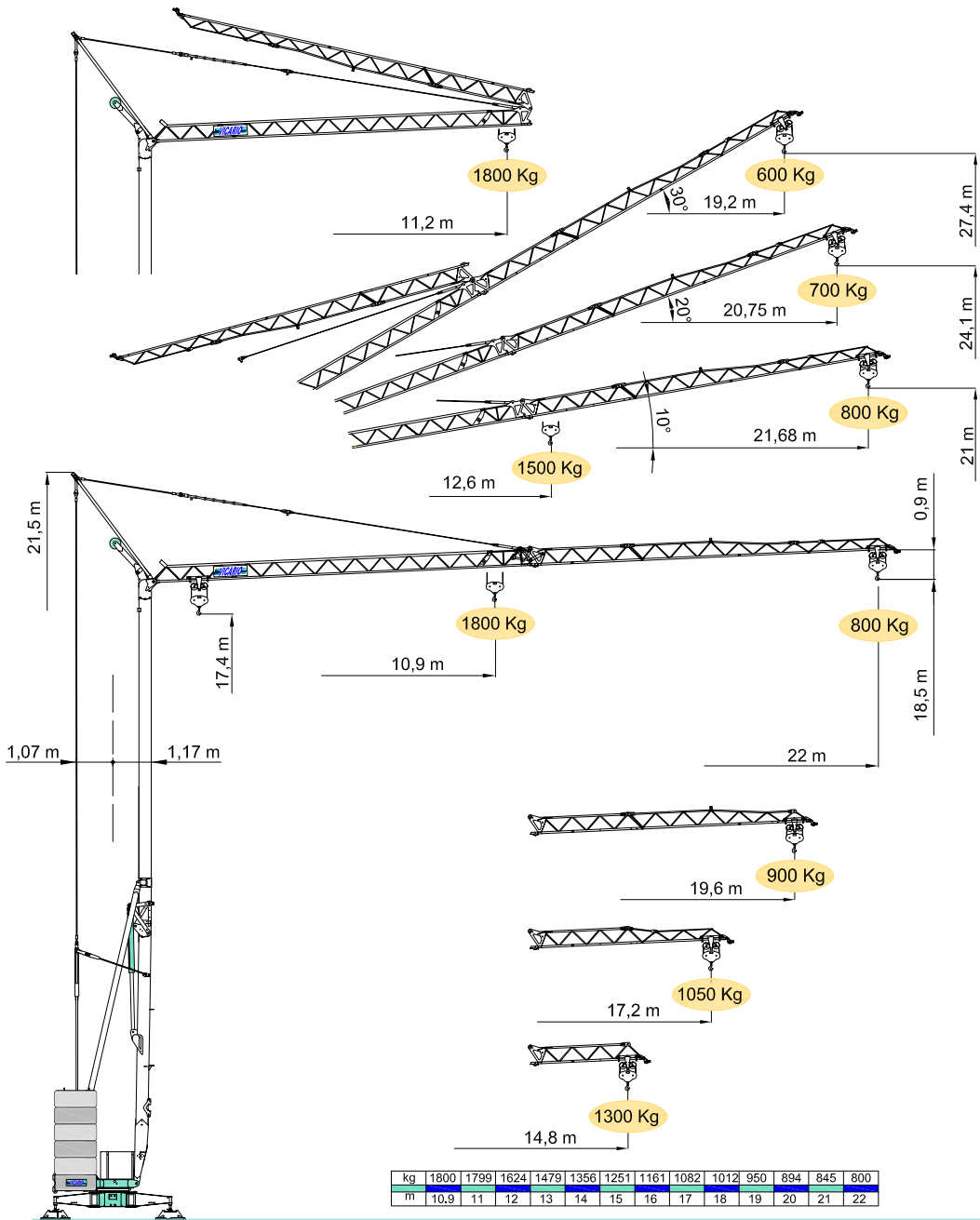


una novità delle Officine Meccaniche  
Ein neuer VICARIO Kran  
A new crane from VICARIO Industries

Une nouvelle grue de VICARIO  
Una nueva grúa de VICARIO

**VICARIO**

# OMV 294



**DOTAZIONE DI SERIE**

Sollevarno "overdrive" a 4 velocit  con inverter, rotazione e carrello a tre velocit  con inverter, zincatura della struttura e dei tiranti, contrappeso, braccio impennabile, carrello rampante con motore e finecorsa alla base della torre, funzionamento con braccio ripiegato, comando a pulsantiera via cavo, carter di protezione per ralla e meccanismi, predisposizione per autoavanzamento e radiocomando, armadio elettrico in acciaio inox, documentazione a norme CEE.

**STANDARD FEATURES**

4-speed lifting, 3-speed rotation and trolley with inverter control, galvanised structure, counterweight, pull-up jib, translation trolley with motor and limit switch at base of gantry, operation with folden jib, cable-operated pushbutton remote control, guard for slewing ring and mechanisms, designed to allow installation of self-ballasting device and radio control, stainless steel electrical cabinet, documentation in accordance with EU standards.

**EQUIPEMENT DE SERIE**

Levage   quatre vitesses, chariot et rotation   trois vitesses   contr le  lectronique, galvanisation de la structure et des tirants, contrepoids, fl che relevable, moteur de chariot et fin de course   la base de la tour, fonctionnement bras repli , commande par cable, carter de protection pour la couronne et les m canismes, predisposition pour autolevage et commande radio, armoire  lectrique en acier inox, documentation conforme aux normes CEE.

**SERIENAUSSTATTUNG**

Heben mit vier Geschwindigkeiten, Laufkatze und Rotation mit drei Geschwindigkeiten, Strukturverzinkung, Gegengewicht, hochklappbarer Arm, aufsteigender Wagen mit Motor und Anschlag an der Basis des Turms, Funktionieren mit eingeklapptem Arm, Steuerung mit Druckknopfphase via Kabel, Schutzvorrichtungen f r Drehverbindungen und Mechanismen, Vorbereitung f r Selbstballaststeinhame und Funksteuerung, elektrischer Schrank aus rostfreiem Stahl, Dokumentation gem   EC Vorschriften.

**DOTACION DE SERIE**

Levantamiento a cuatro velocidades, carro y rotaci n a tres velocidades con control electr nico, galvanizaci n de la estructura, contrapeso, brazo empinnable, carro rampante con motor y fin de carrera en la base de la torre, funcionamiento con brazo replgado, accionamiento por pulsadores via cable, carter de protecci n para corona de giro y mecanismos, predisposici n para autocontrapeso y radioccontrol, armario  lectrico de acero inox, documentaci n seg n normas CEE.

	50 Hz		6.7	13.5	23.5	37
	V +10%-10%	m/l'				
	3 kW	kg	1800	1350   1800	800	500   800
	230 V	4.5 kW	kg	1800	1800	800
	6 kW	kg	1800	1800	800	800
	400 V	6 kVA	kg	1800	1800	800
kW 5.5 Inverter						

	m/l'	11.8	18.9	35.4 (26)
	kW	kW 1.85 Inverter		

	n/l'	0.20	0.48	0.95
	kW	kW 1.2 Inverter		

	min	8		7000 Kg		4000 Kg + 8000 Kg
	kW	1.5				

	0 kg	2000 kg	4000 kg
P1	1050 kg	2685 kg	4330 kg
P2	5900 kg	6270 kg	6670 kg

