

Sequenza di montaggio su 360°. Aufstellvorgang über 360°. Déroulement de montage sur 360°. Erection procedure on 360°. Montaje sobre 360°.

CRANES and TOOLS **VICARIO**
Officine Meccaniche Vicario S.p.a.

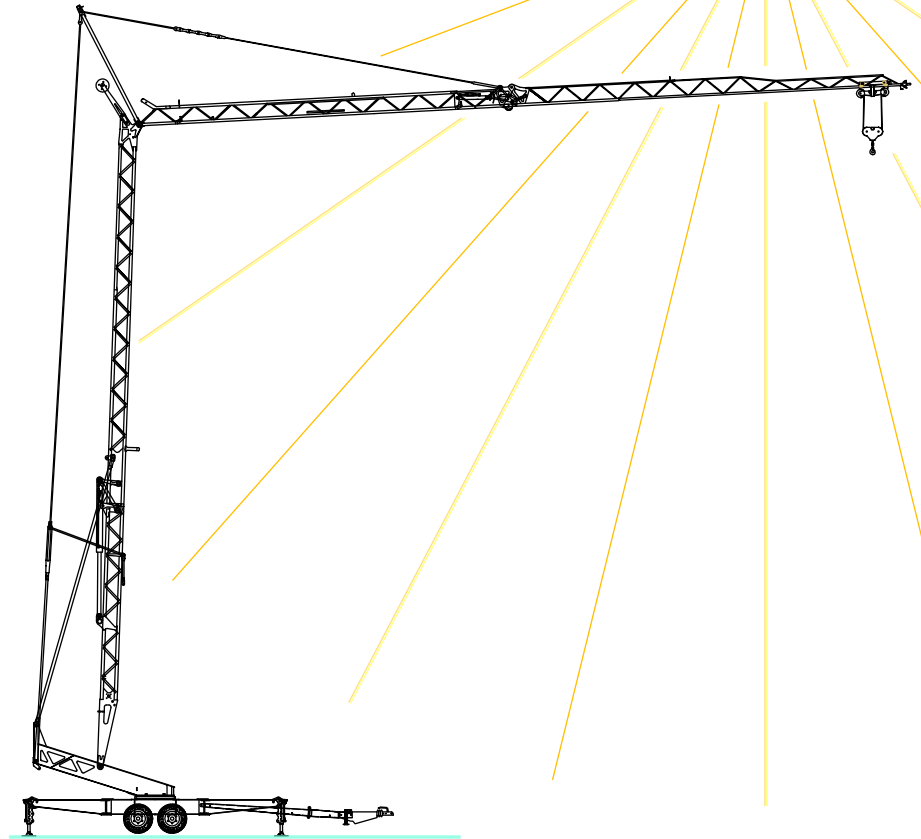
Via Piola, 4
28013 Gattico (NO) ITALIA
Tel. 0322 846690 Fax 0322 846692
Internet : www.vicariogru.com E-Mail omv@vicariogru.com

Agente di zona:

Specifiche suscettibili di variazioni senza preavviso. Konstruktionsänderungen vorbehalten. Modifications réservées. Specifications subject to modification without notice. Especificaciones susceptibles de variación sin previo aviso.

FAST - CRANES
la nuova gru
con carro veloce
stradale

OMV 380



Progetto Ufficio Tecnico OMV Vicario S.p.A. - 08/13

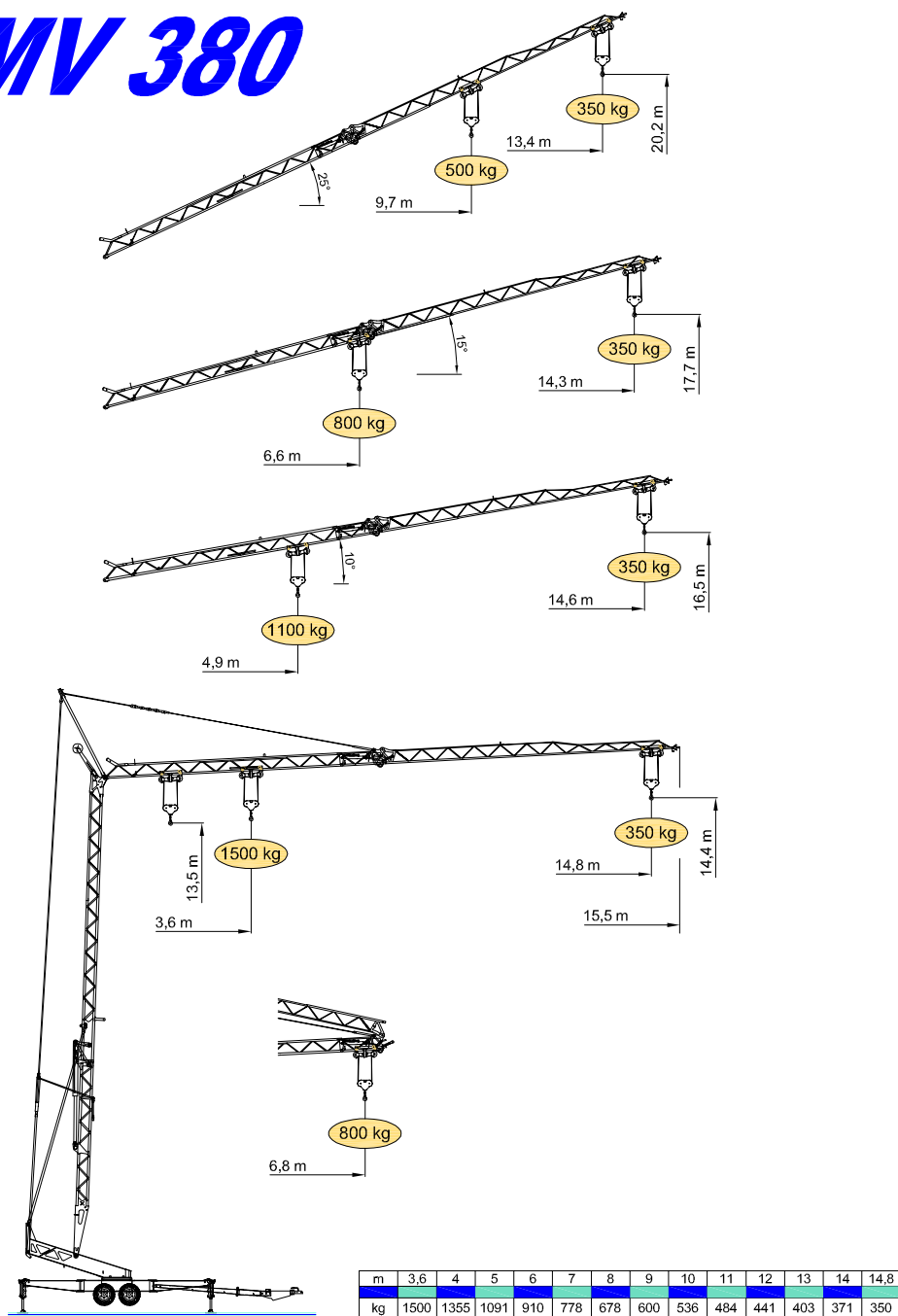


CE un primato delle Officine Meccaniche
Ein VICARIO Primat
A primacy of VICARIO Industries

Une primauté de VICARIO
Una supremacia de VICARIO

VICARIO

OMV 380



IT DOTAZIONE DI SERIE

Sollevamento "overdrive" a 4 velocità con inverter, rotazione e carrello a tre velocità con inverter, zincatura della struttura e del tiranti, braccio impennabile, carrello rampante con motore e finecorsa alla base della torre, funzionamento con braccio ripiegato, carter di protezione per ralla e meccanismi, radiocomando a pulsantiera, armadio elettrico in acciaio inox, carro con freno a repulsione, documentazione a norme CEE.

UK STANDARD FEATURES

4 - speed lifting, 3 - speed rotation and trolley with inverter control, galvanised structure, pull-up jib, translation trolley with motor and limit switch at base of the mast, operation with folded jib, radio remote control, guard for slewing ring and mechanisms, stainless steel electrical cabinet, axes with overrun brake, documentation in accordance with EU standards.

FR EQUIPEMENT DE SERIE

Levage à quatre vitesses, chariot et rotation à trois vitesses à contrôle électronique, galvanisation de la structure et des tirants, flèche relevable, moteur de chariot et fin de course à la base du mat, fonctionnement bras replié, commande radio, carter de protection pour la couronne et les mécanismes, armoire électrique en acier inox, essieux avec frein à inertie, documentation conforme aux normes CEE.

DE SERIENAUSSTATTUNG

Heben mit vier Geschwindigkeiten, Laufkatze und Drehbewegungen mit drei Geschwindigkeiten, Struktur-Verzinkung, Arbeiten mit steil gestelltem Ausleger, alle Motoren und Mechanismen sind am unteren Teil des Krans angebracht, Arbeiten mit eingeklapptem Ausleger, Bedienung mit Funkfern-Steuerung, Schutzabdeckungen für den Drehkranz und Mechanismen, elektrischer Schaltschrank aus rostfreiem Stahl, Achse mit Auflaufbremse, Dokumentation gemäß EC Vorschriften.

ES DOTACION DE SERIE

Levantamiento a cuatro velocidades, carro y rotación a tres velocidades con control electrónico, galvanización de la estructura, brazo empinnable, carro rampante con motor y fin de carrera en la base de la torre, trabajo con brazo replgado, radiocomando, cárter de protección para corona de giro y mecanismos, armario eléctrico de acero inox, ejes con freno de inercia, documentación según normas CEE.

	230V (±10%) 50 Hz	3kVA			
	m/l' kg kW	6 1500	11 1500	22 600	27 350 600
4 (Inverter)					
	m/l' kW	13,4	21,5	40 (≠30)	
1,1 (inverter)					
	n/l' kW	0,2	0,5	1	
0,75 (inverter)					
	min kW	9			0,55
	70-80 km/h		3498 kg		0 kg

