



# Cat<sup>®</sup> 299D2

## PALA CINGOLATA COMPATTA

### CARATTERISTICHE:

La pala cingolata compatta Cat<sup>®</sup> 299D2, con sollevamento verticale, offre un ampio sbraccio e un'altezza di sollevamento adeguata per caricare il dumper in modo semplice e veloce. Il sistema a carro sospeso standard garantisce un'eccellente trazione, flottazione, stabilità e velocità per lavorare in una vasta gamma di applicazioni e condizioni del terreno. Il modello 299D2 presenta le seguenti caratteristiche:

- **La cabina sigillata e pressurizzata, la migliore del settore**, disponibile su richiesta, offre un ambiente operativo più pulito e silenzioso con un'eccellente visibilità sull'attrezzatura.
- **Il sedile con sospensioni pneumatiche, riscaldato, con schienale alto e comandi a joystick regolabili**, rende le pale cingolate compatte Cat il non plus ultra del comfort.
- **L'apparato propulsore ad alte prestazioni** assicura un rendimento e una produttività massimi grazie al sistema di gestione elettronica della coppia, alla marcia a due velocità di serie e a un esclusivo acceleratore elettronico a mano e a pedale con funzione di decelerazione.
- **È disponibile un impianto idraulico XPS a flusso elevato** per le applicazioni che richiedono le massime prestazioni dalle attrezzature idrauliche.
- **Il motore Cat C3.8 a controllo elettronico** assicura elevati valori di potenza e coppia nel rispetto degli standard sulle emissioni US EPA Tier 4 Final/EU Stage IV.
- **Il sistema di "livellamento intelligente" Cat (ILEV, Intelligent Leveling)** offre tecnologia leader nel settore, integrazione e caratteristiche a richiesta quali il doppio autolivellamento, la funzione di ritorno allo scavo e il posizionatore attrezzatura.
- **La sospensione a barre di torsione completamente indipendenti, disponibile di serie**, unita al sistema di controllo dell'assetto sensibile alla velocità aumenta l'efficienza della macchina sui terreni accidentati, migliorando la ritenuta del materiale, il comfort dell'operatore e la produttività.
- **Massima funzionalità della macchina e massimo controllo** grazie al display avanzato di serie, che consente di regolare a video la risposta dell'attrezzo, la risposta dell'impianto Hystat e il controllo del riduttore, alla funzionalità multilingue con configurazioni personalizzabili, al sistema di sicurezza e alla telecamera retrovisiva.
- **L'accesso da terra** a tutti i punti di manutenzione ordinaria e giornaliera contribuisce a ridurre i tempi di fermo macchina e ad accrescere la produttività.
- **L'ampia gamma di attrezzature ad alte prestazioni abbinabili Cat Work Tools** rende la pala cingolata compatta Cat la macchina più versatile nella sua categoria.

## Caratteristiche tecniche

### Motore

Modello motore	Cat C3.8 DIT (turbo)	
Potenza lorda SAE J1995	73 kW	98 hp
Potenza netta SAE 1349	71 kW	95 hp
Potenza netta ISO 9249	71 kW	95 hp
Coppia massima a 1.500 giri/min SAE J1995	334 N·m	
Cilindrata	3,8 L	
Corsa	120 mm	
Alesaggio	100 mm	

### Pesi\*

Peso operativo	5.114 kg
----------------	----------

### Apparato propulsore

Velocità di marcia (avanti e retromarcia):	
Una velocità	8,4 km/h
Due velocità	13,5 km/h

\*Peso operativo, specifiche operative e dimensioni si basano su: operatore di 75 kg, tutti i liquidi, due velocità, benna per materiale di scarto da 1.981 mm, cingoli da 400 mm, puleggia folle anteriore a doppia flangia/puleggia folle posteriore a flangia singola, impianto idraulico a flusso standard, cabina chiusa con sportello vetrato, finestrini laterali, riscaldatore, sedile con sospensioni meccaniche, display avanzato, batteria da 880 CCA, senza contrappesi opzionali e attacco rapido manuale (se non diversamente specificato).

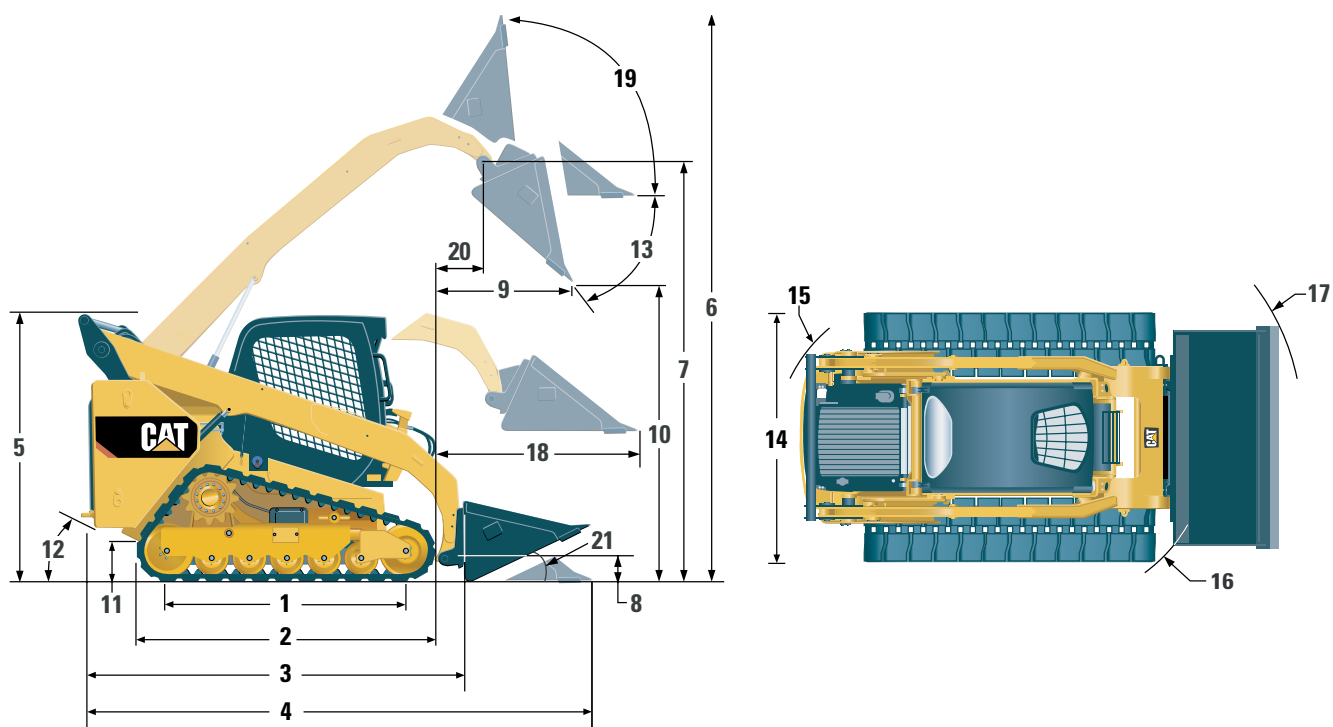
### Impianto idraulico

Flusso idraulico – standard:			
Pressione idraulica pala	23.000 kPa		
Flusso idraulico pala	86 L/min		
Potenza idraulica (calcolata)	33 kW	44 hp	
Flusso idraulico – XPS a flusso elevato:			
Massima pressione idraulica pala	28.000 kPa		
Massimo flusso idraulico pala	121 L/min		
Potenza idraulica (calcolata)	57 kW	76 hp	

### Specifiche operative\*

Capacità operativa nominale:	
35% del carico di ribaltamento	1.451 kg
50% del carico di ribaltamento	2.087 kg
Capacità operativa nominale con contrappeso opzionale	
Carico di ribaltamento	4.173 kg
Forza di strappo, cilindro di inclinazione	3.298 kg
Forza di strappo, cilindro di sollevamento	2.795 kg
Superficie di contatto al suolo (cingolo da 400 mm)	1,41 m <sup>2</sup>
Superficie di contatto al suolo (cingolo da 450 mm)	1,59 m <sup>2</sup>
Pressione a terra (cingolo da 400 mm)	35,6 kPa
Pressione a terra (cingolo da 450 mm)	31,5 kPa

# Pala cingolata compatta 299D2



## Dimensioni\*

1	Lunghezza del cingolo a terra	1.767 mm
2	Lunghezza totale dei cingoli	2.270 mm
3	Lunghezza senza benna	3.189 mm
4	Lunghezza con benna al suolo	3.931 mm
5	Altezza alla sommità della cabina	2.125 mm
6	Altezza totale massima	4.032 mm
7	Altezza perno benna al massimo sollevamento	3.208 mm
8	Altezza perno benna in posizione di trasporto	180 mm
9	Sbraccio al massimo sollevamento e scarico	852 mm
10	Gioco al massimo sollevamento e scarico	2.399 mm
11	Distanza libera da terra	245 mm
12	Angolo di partenza	33°
13	Angolo massimo di scarico	54°
14	Larghezza del veicolo (cingoli da 400 mm)	1.931 mm
	Larghezza del veicolo (cingoli da 450 mm)	1.981 mm
15	Raggio di sterzata dal centro al lato posteriore macchina	1.881 mm
16	Raggio di sterzata dal centro all'attacco	1.476 mm
17	Raggio di sterzata dal centro alla benna (richiamata)	2.314 mm
18	Sbraccio massimo con i bracci paralleli al suolo	1.319 mm
19	Angolo di richiamo benna alla massima altezza	81°
20	Sbraccio perno benna al massimo sollevamento	493 mm
21	Angolo di richiamo	25°

## Cabina

Struttura ROPS	ISO 3471:2008
Struttura FOPS	ISO 3449:2005 Livello I
Struttura FOPS Livello II	ISO 3449:2005 Livello II

## Capacità di rifornimento

Sistema di raffreddamento	16 L
Serbatoio DEF (Diesel Exhaust Fluid)	19 L
Basamento motore	13 L
Serbatoio del combustibile	122 L
Impianto idraulico	55 L
Serbatoio idraulico	39 L

## EQUIPAGGIAMENTO DI SERIE

- Impianto idraulico standard o XPS a flusso elevato
- Attacco rapido, meccanico o elettrico
- Cintura di sicurezza, 50 mm o 75 mm
- Cingolo in gomma armato in acciaio – 400 mm o 450 mm
- Puleggia folle anteriore a doppia flangia/puleggia folle posteriore a flangia singola oppure pulegge folli anteriore/posteriore a tripla flangia

### ALLESTIMENTO PERFORMANCE *(selezionare una delle seguenti opzioni):*

- Allestimento Performance H1: *flusso standard (non autolivellante)*
- Allestimento Performance H2: *flusso standard, doppio autolivellamento elettronico (sollevamento e abbassamento), blocco finecorsa elettronico (sollevamento e abbassamento)*
- Allestimento Performance H3: *XPS a flusso elevato, doppio autolivellamento elettronico (sollevamento e abbassamento), blocco finecorsa elettronico (sollevamento e abbassamento)*

## ATTREZZATURA STANDARD

### IMPIANTO ELETTRICO

- Impianto elettrico a 12 V
- Alternatore da 100 A
- Interruttore di avviamento/spegnimento con chiave di accensione
- Luci: *indicatori retroilluminati, due luci posteriori, due luci di lavoro alogene posteriori, due luci alogene anteriori regolabili, luce di cortesia*
- Allarme di retromarcia
- Batteria per impieghi gravosi da 880 CCA

### CABINA

- Indicatori: *livello combustibile, livello DEF, contaore*
- Spie di allarme per l'operatore: *intasamento del filtro dell'aria, uscita alternatore, bracciolo sollevato/operatore non seduto, temperatura del liquido di raffreddamento motore, pressione olio motore, attivazione del riscaldatore dell'aria di aspirazione, intasamento del filtro dell'olio idraulico, temperatura dell'olio idraulico, freno di stazionamento inserito, sistema di controllo emissioni del motore*
- Sedile regolabile in vinile
- Bracciolo ergonomico ripiegabile
- Sistema di blocco dei comandi con abbandono del posto di guida o bracciolo sollevato: *disabilita l'impianto idraulico e la trasmissione idrostatica, inserisce il freno di stazionamento*
- Cabina con struttura ROPS, aperta, inclinabile
- Struttura FOPS, Livello I
- Finestrino superiore e posteriore
- Tappetino
- Specchietto retrovisore interno
- Presa elettrica a 12 V
- Avvisatore acustico
- Acceleratore manuale (manopola) elettronico
- Comandi a joystick regolabili
- Display avanzato: *schermo LCD a colori da 127 mm, sistema di sicurezza multi-operatore avanzato, regolazioni a video per la risposta dell'attrezzo, risposta dell'impianto Hystat e controllo del riduttore*
- Vano portaoggetti con rete

### APPARATO PROPULSORE

- Motore turbo diesel Cat C3.8 conforme agli standard sulle emissioni

### ALLESTIMENTO COMFORT *(selezionare una delle seguenti opzioni):*

- Struttura ROPS aperta (C0): *sedile statico (senza acceleratore a pedale, padiglione, riscaldatore o sportello)*
- Struttura ROPS aperta (C1): *acceleratore a pedale, padiglione, portabicchiere e sedile a scelta (sedile con sospensioni meccaniche o pneumatiche con schienale alto, riscaldato) (senza riscaldatore o sportello)*
- Struttura ROPS chiusa con riscaldatore (C2): *acceleratore a pedale, padiglione, riscaldatore e sbrinatori, finestrini laterali, portabicchiere, predisposizione radio, sedile a scelta (sedile con sospensioni meccaniche o pneumatiche con schienale alto, riscaldato) e sportello (in vetro o policarbonato)*
- Struttura ROPS chiusa con A/C (C3): *C2 + climatizzatore*

### Tier 4 Final/Stage IV

- Filtro dell'aria a doppio elemento con tenuta radiale
- Valvola di prelievo dell'olio idraulico S-O-S<sup>SM</sup>
- Filtri a cartuccia per olio idraulico
- Filtri a cartuccia per separatore combustibile/acqua
- Radiatore/scambiatore di calore dell'olio idraulico (affiancati)
- Freni di stazionamento a dischi multipli in bagno d'olio, con inserimento a molla e disinserimento idraulico
- Trasmissione idrostatica a due velocità di marcia
- Sospensione – con barre di torsione indipendenti (4)

### ALTRO

- Vano motore con chiusura a chiave
- Antigelo a lunga durata, -37 °C
- Punti di ancoraggio per il traino macchina (6)
- Supporto braccio di sollevamento
- Indicatore di livello dell'olio idraulico
- Indicatore di livello del liquido di raffreddamento radiatore
- Vaso di espansione radiatore
- Tubo flessibile Cat ToughGuard™
- Impianto idraulico ausiliario a flusso continuo
- Attacchi rapidi piatti per impieghi gravosi con rilascio pressione integrato
- Anello a D spaccato per il passaggio dei tubi flessibili dell'attrezzatura lungo il lato del braccio di sollevamento sinistro
- Presa elettrica faro rotante
- Apertura protezione inferiore
- Ventola a richiesta a velocità variabile

# Pala cingolata compatta 299D2

---

## ACCESSORI SU RICHIESTA

---

- Contrappesi esterni
- Faro rotante
- Riscaldatore blocco motore – 120 V
- Olio idraulico per climi freddi
- Vernice personalizzata
- Batteria per impieghi gravosi da 880 CCA, con sezionatore
- Batteria per impieghi gravosi da 1.000 CCA, con sezionatore
- Product Link™, cellulare
- Ventola a richiesta a velocità variabile con funzionalità reversibile
- Controllo dell'assetto sensibile alla velocità
- Display avanzato: telecamera retrovisiva inclusa
- Funzione di ritorno allo scavo e posizionate attrezzatura
- Radio Bluetooth con microfono (ricevitore AM/FM/meteo con porta USB e jack di ingresso ausiliario)
- Cingolo in acciaio sigillato e lubrificato (SALT, Sealed And Lubricated Track) con pattini a tripla costola; solo una velocità di marcia

Per ulteriori informazioni dettagliate sui prodotti Cat, sui servizi offerti dai dealer e sulle soluzioni industriali, visitare il sito Web [www.cat.com](http://www.cat.com)

© 2015 Caterpillar  
Tutti i diritti riservati

Materiali e caratteristiche tecniche sono soggetti a variazione senza obbligo di preavviso. Le macchine illustrate nelle foto possono comprendere attrezzature aggiuntive. Consultare il dealer Cat per informazioni sulle opzioni disponibili.

CAT, CATERPILLAR, SAFETY.CAT.COM, i rispettivi loghi, "Caterpillar Yellow", il marchio "Power Edge" e le identità dei prodotti qui usati sono marchi di fabbrica della Caterpillar e non possono essere usati senza permesso.

ALHQ7441 (03-15)  
(Traduzione: 04-15)  
(NACD, UE, ANZ)





# Cat<sup>®</sup> 299D2 XHP

## PALA CINGOLATA COMPATTA

### CARATTERISTICHE:

La pala cingolata compatta Cat<sup>®</sup> 299D2 XHP, con il suo motore potente, l'impianto idraulico ad alte prestazioni, le elevate forze di sollevamento, il sollevamento verticale e la sospensione a barre di torsione assicura le massime prestazioni in termini di produttività dell'attrezzatura, capacità di scavo, caricamento su dumper e movimentazione di materiali in un'ampia gamma di applicazioni e condizioni del terreno. Il modello 299D2 XHP presenta le seguenti caratteristiche:

- **La cabina sigillata e pressurizzata, la migliore del settore, disponibile su richiesta**, offre un ambiente operativo più pulito e silenzioso con un'eccellente visibilità sull'attrezzatura.
- **Il sedile con sospensioni pneumatiche, riscaldato, con schienale alto e comandi a joystick regolabili**, rende le pale cingolate compatte Cat il non plus ultra del comfort.
- **L'apparato propulsore ad alte prestazioni** assicura un rendimento e una produttività massimi grazie al sistema di gestione elettronica della coppia, alla marcia a due velocità di serie e a un esclusivo acceleratore elettronico a mano e a pedale con funzione di decelerazione.
- **L'impianto idraulico XHP** fornisce livelli elevati di flusso e pressione per garantire la potenza idraulica leader del settore per il funzionamento della maggior parte delle attrezzature più esigenti.
- **Il motore Cat C3.8 a controllo elettronico con postrefrigeratore** assicura elevati valori di potenza e coppia nel rispetto degli standard sulle emissioni US EPA Tier 4 Final/EU Stage IV.
- **Il sistema di "livellamento intelligente" Cat (ILEV, Intelligent Leveling)** offre tecnologia leader nel settore, integrazione e caratteristiche quali il doppio autolivellamento, la funzione di ritorno allo scavo e il posizionatore attrezzatura.
- **La sospensione a barre di torsione completamente indipendenti** unita al sistema di controllo dell'assetto sensibile alla velocità aumenta l'efficienza della macchina sui terreni accidentati, migliorando la ritenuta del materiale, il comfort dell'operatore e la produttività.
- **Massima funzionalità della macchina e massimo controllo** grazie al display avanzato di serie, che consente di regolare a video la risposta dell'attrezzo, la risposta dell'impianto Hystat e il controllo del riduttore, alla funzionalità multilingue con configurazioni personalizzabili, al sistema di sicurezza e alla telecamera retrovisiva.
- **L'accesso da terra** a tutti i punti di manutenzione ordinaria e giornaliera contribuisce a ridurre i tempi di fermo macchina e ad accrescere la produttività.
- **L'ampia gamma di attrezzature ad alte prestazioni abbinabili Cat Work Tools** rende la pala cingolata compatta Cat la macchina più versatile nella sua categoria.

## Caratteristiche tecniche

### Motore

Modello motore	Cat C3.8 DIT (turbo)	
Potenza lorda SAE J1995	82 kW	110 hp
Potenza netta SAE 1349	79 kW	106 hp
Potenza netta ISO 9249	80 kW	107 hp
Coppia massima a 1.500 giri/min SAE J1995	374 N-m	
Cilindrata	3,8 L	
Corsa	120 mm	
Alesaggio	100 mm	

### Pesi\*

Peso operativo	5.265 kg
----------------	----------

### Apparato propulsore

Velocità di marcia (avanti e retromarcia):	
Una velocità	8,4 km/h
Due velocità	13,5 km/h

\*Peso operativo, specifiche operative e dimensioni si basano su: operatore di 75 kg, tutti i liquidi, due velocità, controllo dell'assetto, cabina chiusa con sportello vetrato, finestrini laterali, climatizzatore, sedile con sospensioni pneumatiche, display avanzato, telecamera retrovisiva, batteria da 1.000 CCA, doppio autolivellamento, benna per materiale di scarto da 1.981 mm, cingoli da 400 mm, pulegge folli anteriore/posteriore a tripla flangia, senza contrappesi opzionali e attacco rapido manuale (se non diversamente specificato).

### Impianto idraulico

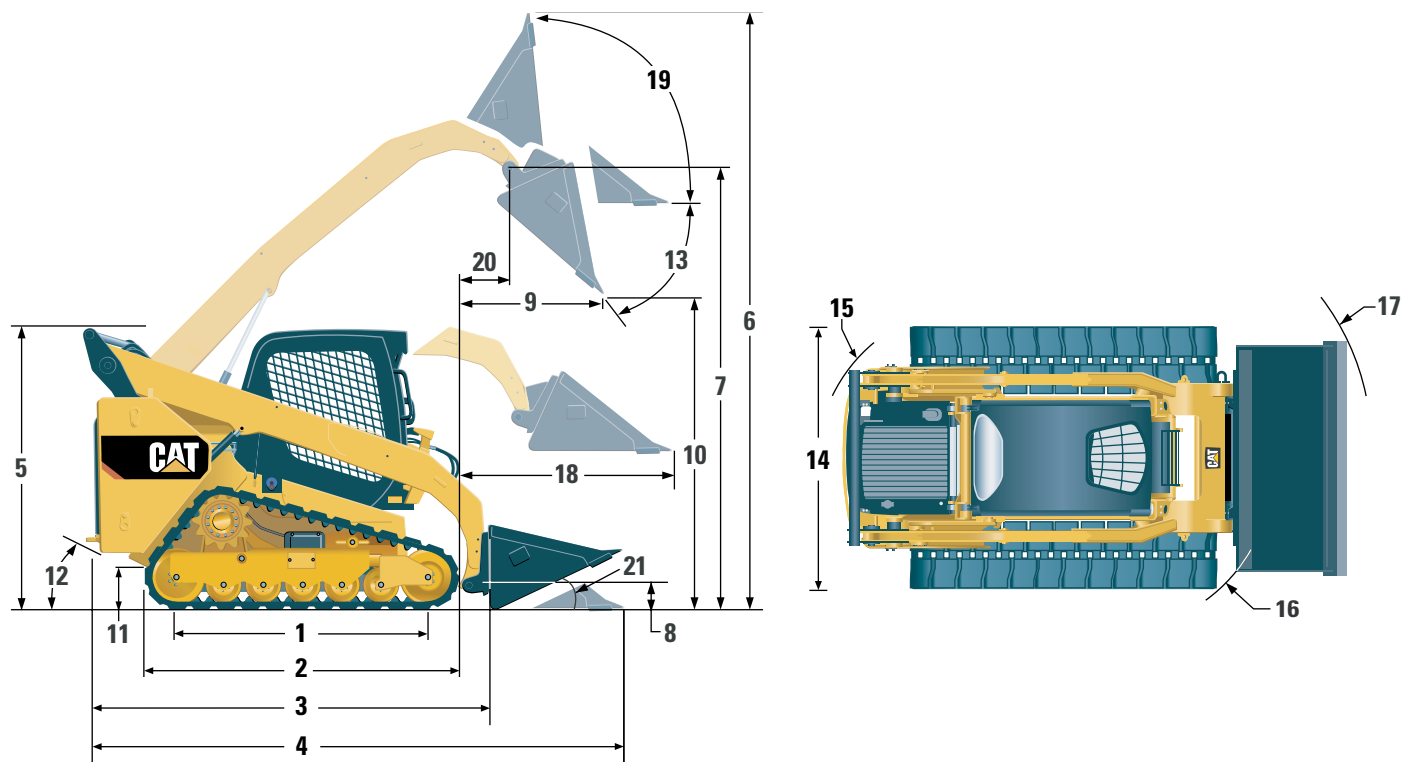
Flusso idraulico – XHP:		
Massima pressione idraulica pala	28.000 kPa	
Massimo flusso idraulico pala†	150 L/min	
Potenza idraulica (calcolata)	70 kW	94 hp
Modalità flusso standard:		
Pressione idraulica pala	23.000 kPa	
Flusso idraulico pala	86 L/min	
Potenza idraulica (calcolata)	33 kW	44 hp

†Se equipaggiata con attrezzature Cat della serie 400.

### Specifiche operative\*

Capacità operativa nominale:	
35% del carico di ribaltamento	1.500 kg
50% del carico di ribaltamento	2.143 kg
Capacità operativa nominale con contrappeso opzionale	
Carico di ribaltamento	2.257 kg
Forza di strappo, cilindro di inclinazione	4.286 kg
Forza di strappo, cilindro di sollevamento	3.298 kg
Forza di strappo, cilindro di sollevamento	2.795 kg
Superficie di contatto al suolo	1,41 m <sup>2</sup>
Pressione al suolo	36,7 kPa

# Pala cingolata compatta 299D2 XHP



## Dimensioni\*

1	Lunghezza del cingolo a terra	1.767 mm
2	Lunghezza totale dei cingoli	2.270 mm
3	Lunghezza senza benna	3.189 mm
4	Lunghezza con benna al suolo	3.931 mm
5	Altezza alla sommità della cabina	2.125 mm
6	Altezza totale massima	4.032 mm
7	Altezza perno benna al massimo sollevamento	3.208 mm
8	Altezza perno benna in posizione di trasporto	180 mm
9	Sbraccio al massimo sollevamento e scarico	852 mm
10	Gioco al massimo sollevamento e scarico	2.399 mm
11	Distanza libera da terra	245 mm
12	Angolo di partenza	33°
13	Angolo massimo di scarico	54°
14	Larghezza del veicolo (cingoli da 400 mm/15,7 in)	1.931 mm
15	Raggio di sterzata dal centro al lato posteriore macchina	1.881 mm
16	Raggio di sterzata dal centro all'attacco	1.476 mm
17	Raggio di sterzata dal centro alla benna (richiamata)	2.314 mm
18	Sbraccio massimo con i bracci paralleli al suolo	1.319 mm
19	Angolo di richiamo benna alla massima altezza	81°
20	Sbraccio perno benna al massimo sollevamento	493 mm
21	Angolo di richiamo	25°

## Cabina

Struttura ROPS	ISO 3471:2008
Struttura FOPS	ISO 3449:2005 Livello I
Struttura FOPS Livello II	ISO 3449:2005 Livello II

## Capacità di rifornimento

Sistema di raffreddamento	16 L
Serbatoio DEF (Diesel Exhaust Fluid)	19 L
Basamento motore	13 L
Serbatoio del combustibile	122 L
Impianto idraulico	55 L
Serbatoio idraulico	39 L

## EQUIPAGGIAMENTO DI SERIE

- Attacco rapido, meccanico o elettrico
- Cintura di sicurezza, 50 mm o 75 mm

## ALLESTIMENTO PERFORMANCE

- Allestimento Performance H3: *impianto idraulico XHP, doppio autolivellamento elettronico (sollevamento e abbassamento), funzione di ritorno allo scavo dell'attrezzatura, posizionatore attrezzatura, blocco finecorsa elettronico (sollevamento e abbassamento)*

## ATTREZZATURA STANDARD

### IMPIANTO ELETTRICO

- Impianto elettrico a 12 V
- Alternatore da 100 A
- Interruttore di avviamento/spegnimento con chiave di accensione
- Luci: *indicatori retroilluminati, due luci posteriori, due luci di lavoro alogene posteriori, due luci alogene anteriori regolabili, luce di cortesia*
- Allarme di retromarcia
- Batteria per impieghi gravosi da 1.000 CCA, con sezionatore

### CABINA

- Indicatori: *livello combustibile, livello DEF, contaore*
- Spie di allarme per l'operatore: *intasamento del filtro dell'aria, uscita alternatore, bracciolo sollevato/operatore non seduto, temperatura del liquido di raffreddamento motore, pressione olio motore, attivazione del riscaldatore dell'aria di aspirazione, intasamento del filtro dell'olio idraulico, temperatura dell'olio idraulico, freno di stazionamento inserito, sistema di controllo emissioni del motore*
- Sedile in tessuto a schienale alto con sospensioni pneumatiche, riscaldato con reclinazione dello schienale e supporto lombare, comandi completamente regolabili montati sul sedile
- Bracciolo ergonomico ripiegabile
- Sistema di blocco dei comandi con abbandono del posto di guida o bracciolo sollevato: *disabilita l'impianto idraulico e la trasmissione idrostatica, inserisce il freno di stazionamento*
- Cabina con struttura ROPS, chiusa, inclinabile
- Struttura FOPS, Livello I
- Finestrini laterali, superiore e posteriore
- Padiglione, Deluxe
- Tappetino
- Specchietto retrovisore interno
- Presa elettrica a 12 V
- Avvisatore acustico
- Acceleratore manuale (manopola) e a pedale, elettronico con funzione di decelerazione
- Display avanzato: *schermo LCD a colori da 127 mm, sistema di sicurezza multi-operatore avanzato, regolazioni a video per la risposta dell'attrezzo, risposta dell'impianto Hystat e controllo del riduttore; telecamera retrovisiva inclusa*
- Vano portaoggetti con rete

## ACCESSORI SU RICHIESTA

- Faro rotante
- Riscaldatore blocco motore – 120 V
- Olio idraulico per climi freddi
- Vernice personalizzata
- Ventola a richiesta a velocità variabile con funzionalità reversibile

## ALLESTIMENTO COMFORT

- Struttura ROPS chiusa con A/C (C3): *acceleratore a pedale, padiglione, riscaldatore e sbrinatori, finestrini laterali, portabicchiere, predisposizione radio, sedile con sospensioni pneumatiche (con schienale alto, riscaldato) e sportello (in vetro o policarbonato)*

## APPARATO PROPULSORE

- Motore turbo diesel Cat C3.8 conforme agli standard sulle emissioni Tier 4 Final/Stage IV
- Filtro dell'aria a doppio elemento con tenuta radiale
- Valvola di prelievo dell'olio idraulico S-O-S<sup>SM</sup>
- Filtri a cartuccia per olio idraulico
- Filtri a cartuccia per separatore combustibile/acqua
- Radiatore/scambiatore di calore dell'olio idraulico (affiancati)
- Freni di stazionamento a dischi multipli in bagno d'olio, con inserimento a molla e disinserimento idraulico
- Trasmissione idrostatica a due velocità di marcia
- Sospensione – con barre di torsione indipendenti (4)
- Controllo dell'assetto sensibile alla velocità

## ALTRO

- Vano motore con chiusura a chiave
- Antigelo a lunga durata, -37 °C
- Punti di ancoraggio per il traino macchina (6)
- Supporto braccio di sollevamento
- Indicatore di livello dell'olio idraulico
- Indicatore di livello del liquido di raffreddamento radiatore
- Vaso di espansione radiatore
- Tubo flessibile Cat ToughGuard<sup>TM</sup>
- Impianto idraulico ausiliario a flusso continuo
- Attacchi rapidi piatti per impieghi gravosi con rilascio pressione integrato
- Anello a D spaccato per il passaggio dei tubi flessibili dell'attrezzatura lungo il lato del braccio di sollevamento sinistro
- Presa elettrica faro rotante
- Apertura protezione inferiore
- Ventola a richiesta a velocità variabile
- Cingolo in gomma armato in acciaio – 400 mm con pulegge folli a tripla flangia (anteriore e posteriore)

- Contrappesi esterni
- Product Link<sup>TM</sup>, cellulare
- Radio Bluetooth con microfono (ricevitore AM/FM/meteo con porta USB e jack di ingresso ausiliario)
- Cingolo in acciaio sigillato e lubrificato (SALT, Sealed And Lubricated Track) con pattini a tripla costola; solo una velocità di marcia

# Pala cingolata compatta 299D2 XHP

---

Per ulteriori informazioni dettagliate sui prodotti Cat, sui servizi offerti dai dealer e sulle soluzioni industriali, visitare il sito Web [www.cat.com](http://www.cat.com)

© 2015 Caterpillar  
Tutti i diritti riservati

Materiali e caratteristiche tecniche sono soggetti a variazione senza obbligo di preavviso. Le macchine illustrate nelle foto possono comprendere attrezzature aggiuntive. Consultare il dealer Cat per informazioni sulle opzioni disponibili.

CAT, CATERPILLAR, SAFETY.CAT.COM, i rispettivi loghi, "Caterpillar Yellow", il marchio "Power Edge" e le identità dei prodotti qui usati sono marchi di fabbrica della Caterpillar e non possono essere usati senza permesso.

ALHQ7442 (03-15)  
(Traduzione: 04-15)  
(NACD, UE, ANZ)

