

301.7D CR

Miniescavatore idraulico



Motore

Potenza lorda (ISO 14396)	17,9 kW	24,3 hp
Potenza netta nominale a 2.200 giri/min (ISO 9249)	13,2 kW	17,7 hp

Pesi

Peso di trasporto con tettoia	1.610 kg
Peso operativo con tettoia	1.690 kg

**Alte
prestazioni
in un design
a raggio
compatto per
una versatilità
e un controllo
eccezionali.**

Sommario

Raggio compatto	4
Versatilità	6
Cabina operatore	8
Accesso al motore e ai punti di manutenzione	10
Caratteristiche tecniche	12
Attrezzatura standard	14
Attrezzatura a richiesta	15





Il nuovo Cat® 301.7D CR offre un mix di potenza, controllo e stabilità che semplifica la vostra giornata lavorativa, rendendola più produttiva.

Raggio compatto

Produttività in spazi ristretti con ingombro di rotazione minimo



L'ingombro di rotazione minimo del Cat 301.7D CR consente di lavorare comodamente in spazi ristretti con il telaio superiore della macchina in grado di farsi largo entro uno spazio ampio quanto la larghezza dei cingoli. Questo design a raggio compatto permette anche di concentrarsi sul lavoro da eseguire, senza doversi preoccupare di arrecare danni alla parte posteriore della macchina o nel cantiere.

Carro telescopico

Dotata di serie di carro telescopico e lama apripista pieghevole, la macchina può accedere alla maggior parte delle aree quando è completamente retratta a 990 mm. Inoltre, il carro offre un'eccellente stabilità assicurando prestazioni di scavo e di carico superiori una volta esteso fino alla larghezza di lavoro massima di 1.300 mm.



Versatilità

Flessibilità incorporata per una varietà di lavori



Tubazioni martello di serie

Tubazioni idrauliche ausiliarie bidirezionali e del martello con attacchi rapidi per consentire il funzionamento di un martello idraulico e di un attrezzo bidirezionale come una trivella. La seconda funzione idraulica a richiesta è azionata da una rotella proporzionale sul joystick sinistro. Questa opzione include un interruttore che consente all'operatore di variare il flusso idraulico ausiliario adattandolo alle singole attrezzature.



Gli attacchi rapidi "pronti all'uso" sono dotati di serie di un accumulatore e contribuiscono a rendere rapide e agevoli le operazioni di rilascio e sostituzione delle attrezzature. Situati in prossimità dell'attrezzatura, riducono la lunghezza dei tubi flessibili e prevengono i danni potenziali.



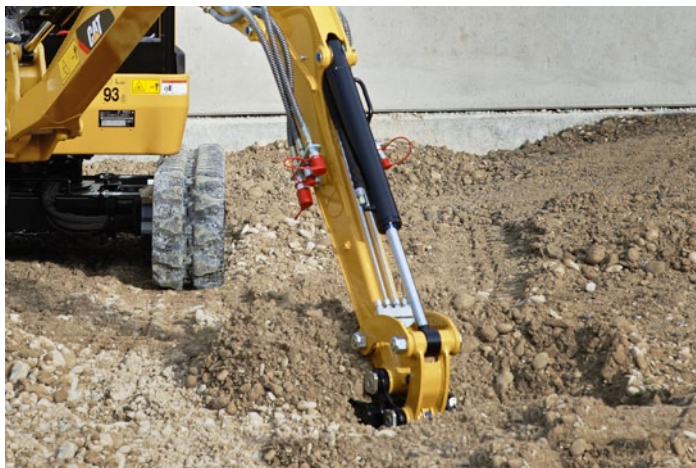
Contrappeso aggiuntivo

Un peso aggiuntivo opzionale aumenta la capacità di sollevamento delle macchine esclusivamente grazie a una piccola aggiunta alla sporgenza. Questa è la soluzione ideale quando si utilizzano attrezzature idromeccaniche pesanti.

1) Regolazione del flusso ausiliario 2) Leverismo anteriore 3) Contrappeso

Profondità di scavo/sbraccio

Sono disponibili avambracci in due lunghezze, per consentire di configurare la macchina in modo da raggiungere forze e uno sbraccio ancora maggiori. Le profondità di scavo vengono impostate per lo scavo di trincee per la posa di cavi e condutture.



I resistenti punti di sollevamento sulla tettoia consentono il facile, sicuro e rapido ricollocamento della macchina da un cantiere all'altro o il carico della macchina su un rimorchio.



Per sfruttare al meglio la versatilità della macchina, è a disposizione un'ampia gamma di attrezzature, tra cui benne, martello e trivella. Tutte queste attrezzature si abbinano in modo da garantire le prestazioni ottimali della macchina e mantenere alto il valore dell'investimento, assicurando elevata produttività e lunga durata.



Cabina operatore

Il facile funzionamento consente all'operatore di concentrarsi sulla produzione



Comandi

- La cabina operatore è configurata ergonomicamente con joystick servoassistito e pedale. Tutte le funzioni sono servoassistite per garantire un eccellente controllo ed eliminare la necessità di manutenzione di cavi e leverismi.
- Il sedile regolabile con sospensioni pneumatiche offre una comoda posizione operativa e si solleva per fornire ulteriore accesso al motore.
- Le cinture di sicurezza retrattili sono tenute in buone condizioni e pronte da indossare per la sicurezza e il comfort dell'operatore.
- Blocco di sicurezza – tutti i comandi della macchina si disattivano sollevando la console di comando per un avviamento sicuro e controllato.
- Il pannello di copertura posteriore opzionale protegge la schiena dell'operatore dal vento e dalla pioggia.

Un pannello sul tetto consente all'operatore di vedere la benna sollevata, permettendo quindi operazioni di carico migliori e più sicure con minor sforzo.



Il poggiapolso regolabile riduce la fatica posizionandolo come si preferisce.



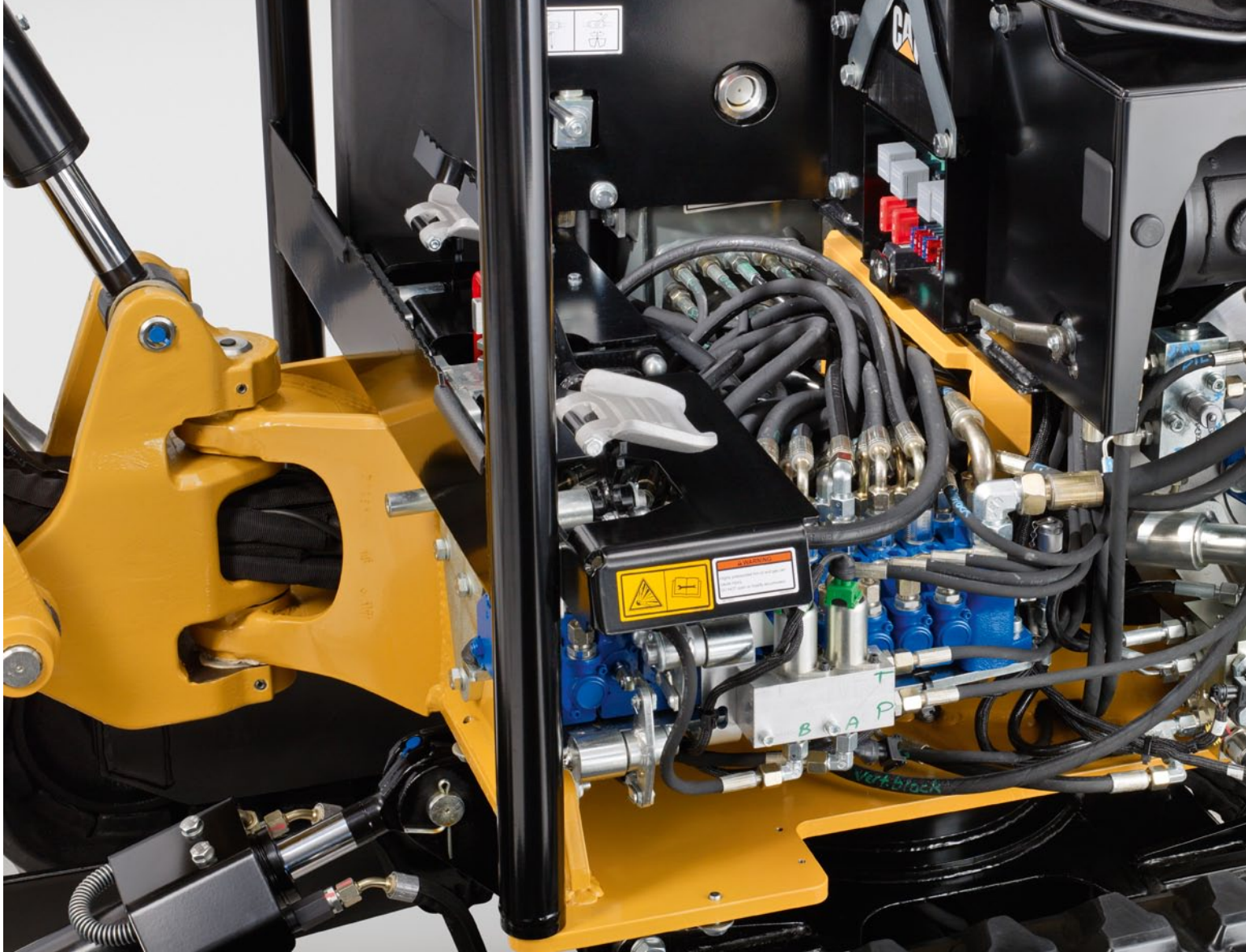
Le barre per i pedali di comando marcia fornite di serie consentono spostamenti facili e senza sforzo all'interno del cantiere. Sono ideali per viaggiare sulle lunghe distanze o quando si desidera azionare contemporaneamente il leverismo anteriore.



1) Protezione tetto e luci 2) Strumentazione
3) Pedali di comando marcia

Accesso al motore e ai punti di manutenzione

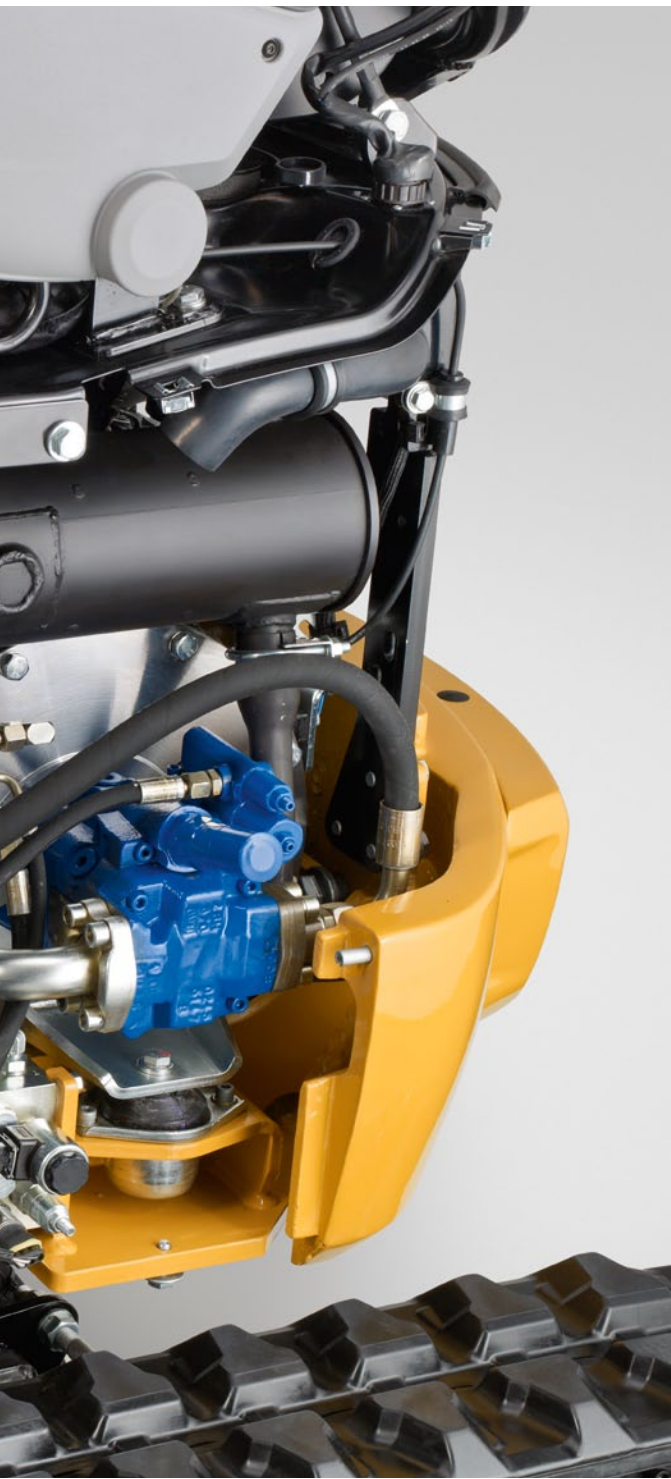
Motore potente con impianto idraulico a rilevamento del carico e manutenzione minima



Assistenza clienti – un servizio di assistenza imbattibile che fa la differenza.

Il dealer Cat è pronto ad assistere i clienti nelle decisioni di acquisto e in tutte le fasi successive.

- Sono disponibili diverse opzioni di finanziamento, a seconda delle esigenze del cliente.
- Una disponibilità di ricambi senza pari fa sì che il cliente non debba mai interrompere il proprio lavoro.
- I clienti possono confrontare le macchine, facendo una stima della durata dei componenti, dei costi di manutenzione e dei costi di produzione.
- Per ulteriori informazioni su prodotti, servizi offerti dai dealer Cat e soluzioni per l'industria, consultare il sito.



Motore potente e impianto idraulico con rilevamento del carico

Il motore da 17,7 kW (24 hp), abbinato a un impianto idraulico con rilevamento del carico e a una pompa a cilindrata variabile, garantisce eccellenti prestazioni di scavo e un controllo preciso. L'assenza di stallo sotto carico e l'erogazione di potenza quando necessaria rendono il 301.7D CR altamente produttivo per una soluzione tanto compatta.

Eccellente accesso per la manutenzione

I punti di accesso per i controlli giornalieri e gli interventi di manutenzione ordinaria, tra cui il rifornimento di combustibile e olio idraulico, sono facilmente raggiungibili attraverso l'ampio sportello posteriore in acciaio e i pannelli laterali rimovibili. Anche le tubazioni e la valvola idraulica principale sono facilmente raggiungibili attraverso il pianale e i pannelli laterali rimovibili.

La macchina è dotata di robusti pannelli della carrozzeria completamente in acciaio, che garantiscono un'ottima resistenza ai danni da impatto e contribuiscono a preservarne l'aspetto e il valore.



Caratteristiche tecniche del miniescavatore idraulico 301.7D CR

Motore

Modello motore	Yanmar 3TNV76	
Potenza netta nominale a 2.200 giri/min (ISO 9249)	13,2 kW	17,7 hp
Potenza lorda (ISO 14396)	17,9 kW	24,3 hp
Cilindrata	1.116 cm ³	

Pesi

Peso di trasporto con tettoia	1.610 kg
Peso operativo con tettoia	1.690 kg

- Nel peso sono inclusi avambraccio standard, cingoli in gomma, benna, operatore e pieno di combustibile.

Sistema di marcia

Velocità di marcia	2,8 km/h-5,6 km/h
Pendenza	30°/58%

Capacità di rifornimento

Capacità del serbatoio del combustibile	19 L
Capacità del serbatoio idraulico	20 L

Specifiche operative

Lunghezza avambraccio – standard	940 mm
Lunghezza avambraccio – lungo	1.100 mm
Contrappeso	50 kg

Lama

Larghezza	990 mm/ 1.300 mm
Altezza	230 mm
Profondità di scavo	390 mm
Altezza di sollevamento	271 mm

Impianto idraulico

Flusso della pompa a 2.200 giri/min	39,6 L/min
Pressione di funzionamento – attrezzatura	240 bar
Pressione di funzionamento – marcia	240 bar
Pressione di funzionamento – rotazione	180 bar
Circuiti ausiliari	
Circuiti ausiliari primario e secondario	
Portata massima	35 L/min
Pressione massima	230 bar
Forza massima della benna	14,2 kN
Forza massima dell'avambraccio avambraccio – standard	8,4 kN
Forza massima dell'avambraccio avambraccio – lungo	7,3 kN

Capacità di sollevamento a terra – carro telescopico

Raggio del punto di sollevamento	2 m		2,5 m		3 m		Massimi	
	Anteriore	Laterale	Anteriore	Laterale	Anteriore	Laterale	Anteriore	Laterale
	kg	kg	kg	kg	kg	kg	kg	kg
Avambraccio standard/ Carro telescopico/ Lama abbassata	*916	376	*653	271	*493	208	*404	179
Avambraccio lungo/Carro telescopico/Lama abbassata	*929	373	*655	269	*497	206	*380	165

Macchina dotata di lama apripista standard e contrappeso standard.

I suddetti carichi sono conformi allo standard ISO 10567:2007, relativo alla capacità di sollevamento dell'escavatore idraulico, e non superano l'87% della capacità di sollevamento idraulico o il 75% della capacità di ribaltamento.

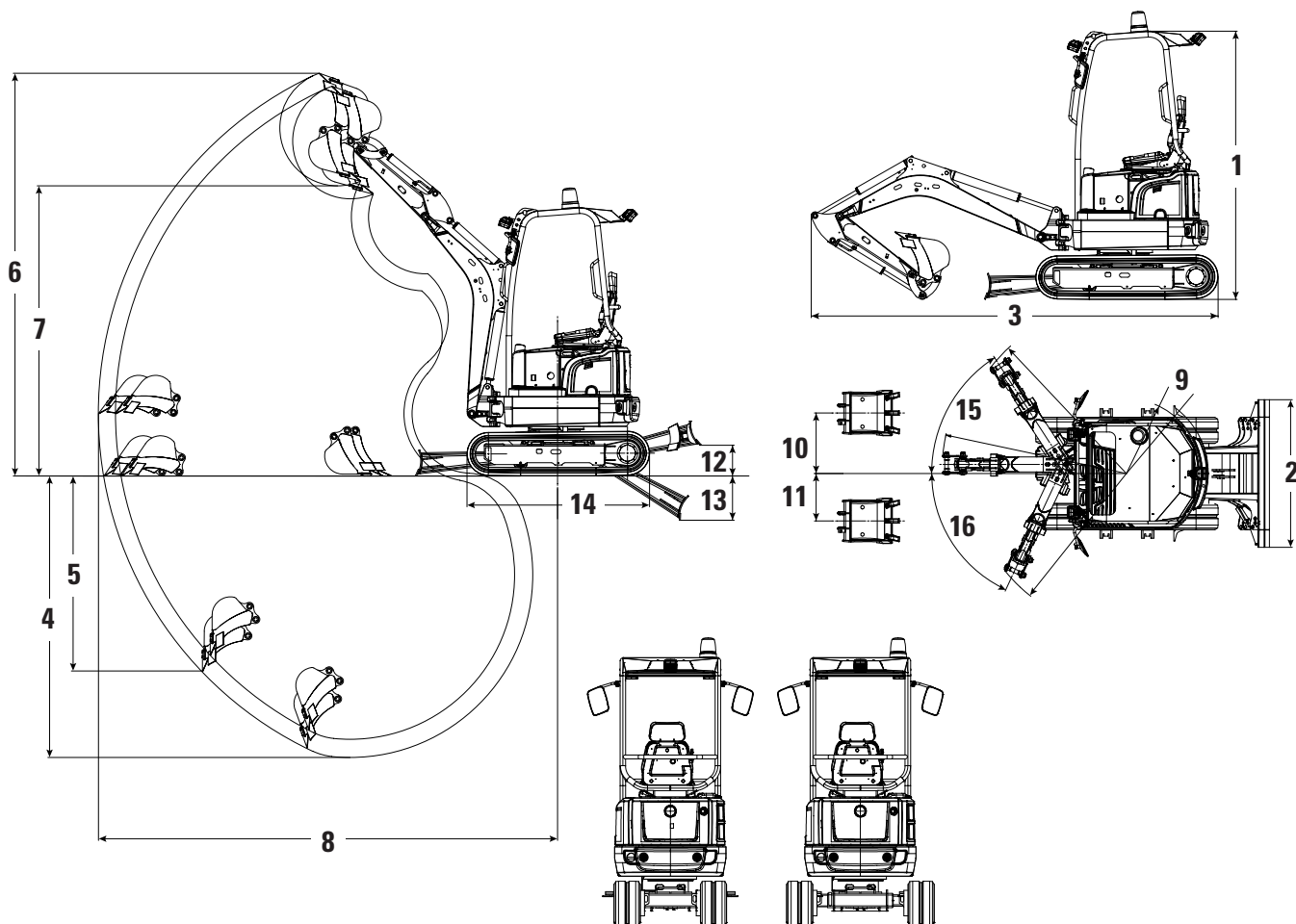
Il peso della benna dell'escavatore non è riportato in questa tabella.

*I carichi idraulici sono limitati.

Caratteristiche tecniche del miniescavatore idraulico 301.7D CR

Dimensioni

Tutte le dimensioni sono indicative.



Avambraccio standard

Avambraccio lungo

	Avambraccio standard	Avambraccio lungo
1 Altezza	2.362 mm	2.362 mm
2 Larghezza	730 mm	730 mm
Larghezza carro – ritratto	990 mm	990 mm
Larghezza carro – esteso	1.300 mm	1.300 mm
3 Lunghezza di trasporto (braccio abbassato)	3.584 mm	3.584 mm
4 Profondità di scavo massima	2.321 mm	2.481 mm
5 Profondità di scavo massima su parete verticale	1.578 mm	1.718 mm
6 Altezza di scavo massima	3.434 mm	3.548 mm
7 Altezza di scarico massima	2.441 mm	2.555 mm
8 Sbraccio massimo a terra	3.842 mm	3.995 mm
9 Raggio di rotazione posteriore	660 mm/722 mm	660 mm/722 mm
10 Disassamento massimo del braccio (DX)	533 mm	533 mm
11 Disassamento massimo del braccio (SX)	418 mm	418 mm
12 Altezza di sollevamento massima della lama	271 mm	271 mm
13 Profondità di scavo massima della lama	390 mm	390 mm
14 Lunghezza del carro (telescopico)	1.607 mm	1.607 mm
15 Angolo di rotazione del braccio (DX)	57°	57°
16 Angolo di rotazione del braccio (SX)	65°	65°

Attrezzatura standard per 301.7D CR

Attrezzatura standard

L'attrezzatura standard può variare. Per ulteriori informazioni, rivolgersi al dealer Cat di zona.

- Cingolo in gomma da 230 mm
- Tettoia – protezione struttura ROPS e TOPS
- Lama apripista
- Carro telescopico
- Tubazioni martello/a 2 vie
- Scambiatore di calore dell'olio idraulico
- Batteria esente da manutenzione
- Cintura di sicurezza retrattile
- Avambraccio standard
- Sedile con sospensioni, rivestito in vinile
- Barre per comando marcia
- Luce di lavoro montata sul braccio

Attrezzatura a richiesta

L'attrezzatura a richiesta può variare. Per ulteriori informazioni, rivolgersi al dealer Cat di zona.

- Tubazioni ausiliarie secondarie con regolazione del flusso
- Valvola di ritegno avambraccio o lama apripista
- Luci anteriori e posteriori
- Avambraccio lungo
- Specchietti
- Copertura di protezione posteriore per l'operatore
- Sedile con sospensioni, rivestito in tessuto
- Protezione della sommità della cabina a norma ISO 10262 (livello 1)

Per ulteriori informazioni dettagliate sui prodotti Cat, sui servizi offerti dai dealer e sulle soluzioni industriali, visitare il sito Web www.cat.com

© 2016 Caterpillar
Tutti i diritti riservati

Materiali e caratteristiche tecniche sono soggetti a variazione senza obbligo di preavviso. Le macchine illustrate nelle foto possono comprendere attrezzature aggiuntive. Consultare il dealer Cat per informazioni sulle opzioni disponibili.

CAT, CATERPILLAR, SAFETY.CAT.COM, i rispettivi loghi, "Caterpillar Yellow", il marchio "Power Edge" e le identità dei prodotti qui usati sono marchi di fabbrica della Caterpillar e non possono essere usati senza permesso.

ALHQ7072-03 (04-2016)
(Traduzione: 05-2016)
Sostituisce ALHQ7072-02

