



Cat[®] 306 CR

MINIESCAVATORE IDRAULICO

CARATTERISTICHE:

Il miniescavatore 306 CR Cat[®] offre elevata potenza e prestazioni in un formato compatto per i lavori in una vasta gamma di applicazioni.

COMFORT TUTTO IL GIORNO

- È possibile scegliere tra un tettuccio o una cabina sigillata e pressurizzata dotata di un sistema di climatizzazione, poggipolsi regolabili e il sedile con sospensioni ad aria per lavorare comodamente tutto il giorno.

FACILITÀ DI UTILIZZO

- I comandi sono facili da usare e l'intuitivo Monitor Next Generation fornisce impostazioni di lavoro personalizzabili dall'operatore della macchina e informazioni di facile lettura.

MODALITÀ DI CONTROLLO CARRO E LAMA ATTRAVERSO I JOYSTICK

- Con l'opzione Cat Stick Steer è ancora più facile spostarsi in cantiere. Si passa facilmente dai tradizionali comandi di traslazione con leve e pedali ai comandi del joystick premendo semplicemente un pulsante. Il vantaggio di fare meno sforzo e di avere un controllo migliorato è a portata di mano!

PRESTAZIONI ELEVATE IN UN DESIGN MINI

- Grazie alla multifunzionalità dei movimenti e alle elevate prestazioni di sollevamento, rotazione e traslazione è possibile svolgere il lavoro in modo più efficiente.

SICUREZZA SUL LUOGO DI LAVORO

- La vostra sicurezza è la nostra priorità. Il miniescavatore Cat è progettato per lavorare sempre in sicurezza. Una telecamera di retromarcia a richiesta, le luci di lavoro di cortesia e la cintura di sicurezza retrattile fluorescente sono solo alcune delle caratteristiche di sicurezza installate sulla macchina.

MANUTENZIONE SEMPLICE PER TEMPI DI INATTIVITÀ PIÙ BREVI

- Manutenzione rapida e semplice per il miniescavatore Cat. I punti di controllo di routine sono di facile accesso a terra con punti di manutenzione raggruppati e robusti pannelli di servizio.

COSTI DI ESERCIZIO RIDOTTI

- Dotato di funzionalità come la riduzione giri motore al minimo automatico, auto spegnimento del motore e idraulica efficiente con pompa a cilindrata variabile, il miniescavatore Cat è stato progettato con l'obiettivo di ridurre i costi di esercizio.

SCELTE

- Configurate la macchina in base alle vostre specifiche esigenze con una lama dritta, una lama angolare o Extra Tool Carrier (XTC).

ASSISTENZA IMPAREGGIABILE DEI DEALER

- Il dealer Cat vi aiuta a raggiungere gli obiettivi commerciali. Il vostro dealer è pronto a fornire non solo soluzioni relative all'attrezzatura, ma anche la formazione degli operatori per esigenze di servizio e altro ancora.

Caratteristiche tecniche

Motore

Modello motore	Cat C2.4 Turbo	
Potenza netta nominale a 2.200 giri/min		
U.S. EPA Tier 4 Final/EU Stage V	41,7 kW	55,9 hp
ISO 9249/EEC 80/1269		
Potenza lorda		
ISO 14396	43,2 kW	57,9 hp
Alesaggio	87 mm	
Corsa	102,4 mm	
Cilindrata	2,43 L	

Pesi

Peso operativo minimo con tettuccio*	6.411 kg
Peso operativo massimo con tettuccio**	7.107 kg
Peso operativo minimo con cabina*	6.485 kg
Peso operativo massimo con cabina**	7.175 kg

*Il peso minimo è dato dai cingoli in gomma, dall'operatore, dal serbatoio del combustibile pieno, dall'avambraccio standard, dalla lama e dalla benna.

**Il peso massimo è dato dai cingoli in acciaio, dal contrappeso aggiuntivo, dall'operatore, dal serbatoio del combustibile pieno, dall'avambraccio lungo, dalla lama e dalla benna.

Miniescavatore idraulico 306 CR

Aumento di peso rispetto alla configurazione minima

Contrappeso	250 kg
Avambraccio lungo	44 kg
Cingoli in acciaio con pattini	375 kg
Lama angolabile	102 kg
Portaforche XTC (senza attrezzi)	64 kg

Sistema di marcia

Velocità di marcia – alta	5,0 km/h
Velocità di marcia – bassa	2,8 km/h
Forza di trazione massima – Alta velocità	31 kN
Forza di trazione massima – Bassa velocità	56 kN
Pressione a terra - Peso minimo	35,4 kPa
Pressione a terra - Peso massimo	39,1 kPa
Pendenza (massima)	30 gradi

Capacità di rifornimento

Sistema di raffreddamento	10,0 L
Olio motore	8,0 L
Serbatoio del combustibile	130 L
Serbatoio idraulico	39 L
Impianto idraulico	75 L

Impianto idraulico

Impianto idraulico load sensing e pompa a pistoni a cilindrata variabile	
Portata della pompa a 2.400 giri/min	173 L/min
Pressione di funzionamento – attrezzatura	245 bar
Pressione di funzionamento – marcia	245 bar
Pressione di funzionamento – rotazione	210 bar
Circuito ausiliario - Primario	
Flusso	90 L/min
Pressione	245 bar
Circuito ausiliario - secondario	
Flusso	33 L/min
Pressione	245 bar
Forza di scavo - avambraccio (standard)	29,5 kN
Forza di scavo - avambraccio (lungo)	26,5 kN
Forza di scavo - benna	51,5 kN

Sistema di rotazione

Velocità di rotazione della macchina	11 giri/min
--------------------------------------	-------------

Lama

Larghezza lama dritta	1.980 mm
Altezza lama dritta	390 mm
Larghezza lama angolata	1.980 mm
Altezza lama angolata	400 mm

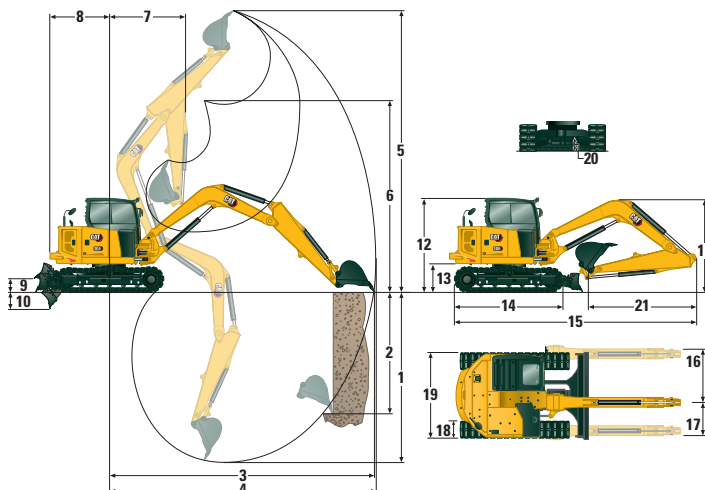
Certificazione - Cabina

Struttura ROPS (Roll Over Protective Structure)	ISO 12117-2:2008
Struttura di protezione antiribaltamento (TOPS)	ISO 12117:1997
Protezione superiore	ISO 10262:1998 (Livello II)

Livelli di rumorosità

Pressione sonora sull'operatore (ISO 6396:2008)	72 dB(A)
Pressione sonora esterna media (ISO 6395:2008)	99 dB(A)

• Direttiva europea "2000/14/CE"



Dimensioni

	Avambraccio standard	Avambraccio lungo
1 Profondità di scavo	3.710 mm	4.110 mm
2 Parete verticale	2.710 mm	3.165 mm
3 Sbraccio massimo a terra	6.130 mm	6.535 mm
4 Sbraccio massimo	6.295 mm	6.685 mm
5 Altezza di scavo massima	5.835 mm	6.130 mm
6 Gioco di scarico massimo	4.325 mm	4.610 mm
7 Sbraccio con braccio ritratto	2.485 mm	2.960 mm
8 Ingombro di rotazione con contrappeso	1.475 mm	1.475 mm
Ingombro di rotazione senza contrappeso	1.350 mm	1.350 mm
9 Massima altezza della lama	415 mm	415 mm
10 Massima profondità della lama	600 mm	600 mm
11 Altezza di trasporto	1.755 mm	2.410 mm
12 Altezza cabina	2.545 mm	2.545 mm
13 Altezza cuscinetto di rotazione	672 mm	672 mm
14 Lunghezza totale del carro	2.580 mm	2.580 mm
15 Lunghezza totale di spedizione	5.975 mm	5.950 mm
16 Rotazione del braccio a destra	910 mm	910 mm
17 Rotazione del braccio a sinistra	735 mm	735 mm
18 Larghezza pattini/cingolo	400 mm	400 mm
19 Larghezza totale cingolo	1.980 mm	1.980 mm
Larghezza all'alloggiamento superiore	1.950 mm	1.950 mm
20 Distanza libera da terra	306 mm	306 mm
21 Lunghezza avambraccio	1.580 mm	1.980 mm

Impianto di climatizzazione

L'impianto di climatizzazione su questa macchina contiene gas refrigerante fluorurato a effetto serra R134a (potenziale di riscaldamento globale = 1.287). L'impianto contiene 0,9 kg di refrigerante con un equivalente di CO₂ di 1,287 tonnellate metriche.

Capacità di sollevamento - Configurazione minima

Altezza del punto di sollevamento			Raggio del punto di sollevamento 3 m			Raggio del punto di sollevamento 4,5 m			Raggio del punto di sollevamento (massimo)			
			Parte anteriore		Parte laterale	Parte anteriore		Parte laterale	Parte anteriore			m
			Lama abbassata	Lama sollevata		Lama abbassata	Lama sollevata		Lama abbassata	Lama sollevata	Parte laterale	
4,5 m	Avambraccio standard	kg							*1.155	*1.155	*1.155	4,16
3 m	Avambraccio standard	kg				*1.615	1.175	960	*1.055	*1.055	760	5,18
1,5 m	Avambraccio standard	kg	*3.470	2.040	1.595	*1.945	1.120	905	*1.125	830	675	5,51
0 m	Avambraccio standard	kg	*3.555	1.955	1.515	*2.135	1.080	865	*1.390	860	695	5,32

Il peso minimo include i cingoli in gomma, l'operatore, il serbatoio del combustibile pieno, l'avambraccio standard, la lama, contrappeso extra e benna esclusi.

Capacità di sollevamento - Configurazione massima

Altezza del punto di sollevamento			Raggio del punto di sollevamento 3 m			Raggio del punto di sollevamento 4,5 m			Raggio del punto di sollevamento (massimo)			
			Parte anteriore		Parte laterale	Parte anteriore		Parte laterale	Parte anteriore			m
			Lama abbassata	Lama sollevata		Lama abbassata	Lama sollevata		Lama abbassata	Lama sollevata	Parte laterale	
4,5 m	Avambraccio lungo	kg				*1.365	*1.365	1.150	*1.145	*1.145	*1.145	4,70
3 m	Avambraccio lungo	kg				*1.420	*1.420	1.140	*1.055	*1.055	800	5,60
1,5 m	Avambraccio lungo	kg				*1.780	1.315	1.075	*1.110	875	720	5,90
0 m	Avambraccio lungo	kg	*3.495	2.275	1.785	*2.085	1.255	1.020	*1.310	900	735	5,73

Il peso massimo include i cingoli in acciaio, il contrappeso extra, l'operatore, il serbatoio del combustibile pieno, l'avambraccio lungo, la lama e benna esclusa.

*I suddetti carichi sono conformi allo standard ISO 10567:2007, relativo alla capacità di sollevamento nominale dell'escavatore idraulico, e non superano l'87% della capacità di sollevamento idraulico o il 75% della capacità di ribaltamento. Il peso della benna dell'escavatore non è riportato in questa tabella.

GESTIONE

MOTORE

- Motore diesel Cat C2.4T (U.S. EPA Tier 4 Final/EU Stage V) - Motore elettronico, Turbo, Filtro Antiparticolato Diesel (DPF)
- Minimo del motore automatico
- Arresto automatico del motore
- Freno di rotazione automatico
- Sistema automatico di traslazione a due velocità
- Separatore dell'acqua/combustibile con spia
- Guarnizione radiale - Filtro dell'aria a doppio elemento

- Motore e scambiatore di calore dell'olio idraulico affiancati
- Liquido di raffreddamento a lunga durata, -37 °C
- Scarico ecologico

IMPIANTO IDRAULICO

- Pompa elettronica Smart Tech
- Pompa a pistoni a cilindrata variabile
- Impianto idraulico con load sensing/ripartizione del flusso
- Sistema automatico della Potenza
- Monitor temperatura olio idraulico

- Accumulatore certificato
- Olio idraulico Hydro Advanced
- Tubazioni idrauliche ausiliarie:
 - A 1 via e a 2 vie (funzione combinata)
 - Scollegamenti rapidi delle tubazioni ausiliarie
- Flusso ausiliario regolabile
- Flusso continuo
- Scarico ausiliario regolabile

(continua alla pagina seguente)

Miniescavatore idraulico 306 CR

ATTREZZATURA (continua)

CABINA

- Cabina con tettuccio o sigillata e pressurizzata
- Pressione sonora sull'operatore di 72 dB(A) ISO 6396:2008
- Modalità di controllo carro e lama attraverso i joystick
- Controllo di velocità di traslazione
- Dispositivo di modifica della configurazione dei comandi
- Poggiapolsi regolabili
- Poggiapiedi sagomati
- Tappetino lavabile rimovibile
- Pedali di comando marcia e leve manuali
- Chiavetta Cat con opzione codice di accesso
- Comando di blocco dell'impianto idraulico
- Sedile con sospensioni a schienale alto
- Cintura di sicurezza retrattile (75 mm)
- Appendiabiti
- Portabicchiere
- Portadocumenti
- Perni di montaggio per la protezione anteriore e superiore
- Struttura ROPS - ISO 12117-2:2008
- Struttura TOPS - ISO 12117:1997
- Avvisatore acustico
- Luci di lavoro della cabina (lato sinistro) e braccio
- Tasca portacellulare

- Monitor LCD a colori
 - Indicatori del livello combustibile e della temperatura del liquido di raffreddamento
 - Manutenzione e monitoraggio della macchina
 - Prestazioni e regolazioni della macchina
 - Codice di sicurezza numerico
 - Selezione lingue
 - Predisposizione per telecamera
 - Contatore con interruttore Wake Up
 - Interfaccia di controllo Jog Dial
- Solo macchine con cabina
 - HVAC con controllo automatico della temperatura
 - Parabrezza anteriore inferiore integrato
 - Portaoggetti sopra la testa con parabrezza con servomeccanismo
 - Uscita di emergenza dal finestrino posteriore
 - Illuminazione interna a LED
 - Presa di alimentazione 12 V
 - Radio - Bluetooth®, USB, ausiliari, microfono
 - Lucernaio

CARRO

- Cingoli lubrificati a grasso
- Tendingoli idraulici
- Occhielli di ancoraggio sul telaio del cingolo
- Lama diritta dozer
- Flottaggio della lama
- Bordo soggetto a usura reversibile, imbullonato
- Cingoli in gomma

BRACCIO, AVAMBRACCIO E LEVERAGGI

- Braccio monopezzo (3.055 mm)
- Avambraccio standard (1.580 mm)
- Avambraccio lungo (1.980 mm)
- Predisposizione attacco frontale (Attacco diretto/Attacco manuale/Attacco idraulico - Non disponibile in tutte le regioni)
- Predisposizione pinza a pollice (non disponibile in tutte le regioni)
- Occhiello di sollevamento certificato (non disponibile in tutte le regioni)

IMPIANTO ELETTRICO

- Impianto elettrico, 12 Volt
- Alternatore da 90 Ampere
- Batteria da 650 CCA esente da manutenzione
- Scollegamento della batteria
- Interruttore di circuito
- Interruttore di spegnimento con chiave di accensione
- Avvisatore acustico
- Product Link™ Basic (si applicano normative, non disponibili in tutte le regioni)
- Allarme di marcia

ALTRO

- Blocchi sulle porte vani esterni
- Tappo combustibile con serratura
- Presa per faro rotante
- Catarifrangenti posteriori

ATTREZZATURA A RICHIESTA

CABINA

- Cabina (vedi dettagli sopra)
- Monitor avanzato di nuova generazione
 - Touchscreen
 - Sistema di riferimento per il cantiere
 - Possibilità di installare telecamera ad alta definizione
- Parapioggia
- Sedile riscaldato con sospensione pneumatica con cabina
- Protezione superiore - ISO 10262:1998 (Livello II)

IMPIANTO ELETTRICO

- Product Link Elite (si applicano normative, non disponibili in tutte le regioni)
- Telecamera retrovisiva
- Faro rotante
- ALTRO
 - Attrezzatura tra cui benne, trivelle e martelli
 - Lama angolabile
 - Extra Tool Carrier (XTC)
 - Cingoli in acciaio (larghezza 450 mm)
 - Cingolo in acciaio con sovrappattini in gomma

- Tubazioni idrauliche ausiliarie secondarie
- Contrappeso aggiuntivo
- Valvole di ritegno anticaduta del tubo del braccio eavambraccio
- Leverismo benna con anello di sollevamento
- Guide dei cingoli
- Riscaldatore della camicia d'acqua
- Pompa di rifornimento
- Protezione cabina

Per informazioni complete sui prodotti Cat, i servizi dei dealer e le soluzioni per il settore, visitare il sito Web all'indirizzo www.cat.com.

© 2019 Caterpillar
Tutti i diritti riservati

Materiali e caratteristiche tecniche sono soggetti a variazione senza obbligo di preavviso. Le macchine illustrate nelle foto possono comprendere attrezzature aggiuntive. Consultare il dealer Cat per informazioni sulle opzioni disponibili.

CAT, CATERPILLAR, LET'S DO THE WORK, i rispettivi loghi, "Caterpillar Yellow", i marchi "Power Edge" e Cat "Modern Hex" nonché le identità dei prodotti qui usati sono marchi di fabbrica di Caterpillar e non possono essere usati senza permesso.

ALHQ8236 (08-2019)
(Traduzione: 11-2019)
(North America, Europe, ANZP)

