



Cat® 309 CR VAB

MINIESCAVATORE IDRAULICO

CARATTERISTICHE:

Il miniescavatore Cat® 309 CR con braccio ad angolazione variabile (VAB, Variable Angle Boom) offre prestazioni e potenza ai massimi livelli in un formato mini per i lavori in una vasta gamma di applicazioni. Il braccio ad angolazione variabile fornisce il massimo in termini di flessibilità di collegamento nelle applicazioni in spazi ristretti.

COMFORT TUTTO IL GIORNO

- La cabina sigillata e pressurizzata è dotata di un sistema di climatizzazione migliorato, mentre il poggiatesta regolabile e il sedile con sospensioni aiutano a lavorare comodamente tutto il giorno.

FACILITÀ DI UTILIZZO

- I comandi sono facili da usare e l'intuitivo Next Generation Monitor fornisce preferenze personalizzabili dall'operatore della macchina e informazioni sulla macchina di facile lettura.

MODALITÀ DI CONTROLLO CARRO E LAMA ATTRAVERSO I JOYSTICK

- Con l'opzione Cat Stick Steer è ancora più facile spostarsi in cantiere. Si passa facilmente dai tradizionali comandi di traslazione con leve e pedali ai comandi del joystick premendo semplicemente un pulsante. Il vantaggio di fare meno sforzo e di avere un controllo migliorato è a portata di mano!

PRESTAZIONI ELEVATE IN UN DESIGN MINI

- Le migliori prestazioni di sollevamento, oscillazione e traslazione e le performance multifunzionali aiutano a svolgere il lavoro in modo più efficiente e lo scavo fin sotto alla lama per una facile pulizia.

SICUREZZA SUL LUOGO DI LAVORO

- La vostra sicurezza è la nostra priorità. Il miniescavatore Cat è progettato per lavorare sempre in sicurezza. La telecamera di retromarcia, le luci di lavoro di cortesia e la cintura di sicurezza retrattile fluorescente sono solo alcune delle caratteristiche di sicurezza installate sulla macchina.

MANUTENZIONE SEMPLICE PER TEMPI DI INATTIVITÀ PIÙ BREVI

- Manutenzione rapida e semplice per il miniescavatore Cat. I punti di controllo di routine sono di facile accesso a terra con punti di manutenzione raggruppati e robusti pannelli di servizio.

COSTI DI ESERCIZIO RIDOTTI

- Dotato di funzionalità come la riduzione giri motore al minimo automatico, auto spegnimento del motore e idraulica efficiente con pompa a cilindrata variabile, il miniescavatore Cat è stato progettato con l'obiettivo di ridurre i costi di esercizio.

ASSISTENZA IMPAREGGIABILE DEI DEALER

- Il dealer Cat vi aiuta a raggiungere gli obiettivi commerciali. Il vostro dealer è pronto a fornire non solo soluzioni relative all'attrezzatura, ma anche la formazione degli operatori per esigenze di servizio e altro ancora.

Caratteristiche tecniche†

Motore

| | | |
|--|-----------|---------|
| Modello motore | Cat C3.3B | |
| Potenza netta nominale a 2.200 giri/min | | |
| Standard sulle emissioni U.S. EPA Tier 4 Final | 52,4 kW | 70,3 hp |
| EU Stage V ISO 9249/EEC 80/1269 | 53,3 kW | 71,5 hp |
| Potenza lorda | | |
| ISO 14396 | 55,4 kW | 74,3 hp |
| Alesaggio | 94 mm | |
| Corsa | 120 mm | |
| Cilindrata | 3,33 L | |

Pesi

| | |
|------------------------------------|----------|
| Peso operativo massimo con cabina* | 9.550 kg |
|------------------------------------|----------|

*Il peso massimo è dato da cingoli in acciaio con pattini di gomma, contrappeso, operatore, serbatoio del combustibile pieno, avambraccio standard, lama, benna esclusa.

Aumento di peso rispetto alla configurazione minima

| | |
|--------------------------------|--------|
| Contrappeso | 250 kg |
| Avambraccio lungo | 66 kg |
| Cingoli in acciaio con pattini | 330 kg |

†Le specifiche del modello 309 CR VAB si basano su una macchina configurata con un carro lungo (L).

Per le specifiche relative a un modello 309 CR VAB con carro standard, fare riferimento alle informazioni per il modello 308 CR.



Miniescavatore idraulico 309 CR VAB

Sistema di marcia

| | |
|--|----------|
| Velocità di marcia - Alta | 4,9 km/h |
| Velocità di marcia - Bassa | 2,6 km/h |
| Forza di trazione massima - Alta velocità | 28,9 kN |
| Forza di trazione massima - Bassa velocità | 84,8 kN |
| Pressione a terra - Peso massimo | 41,5 kPa |
| Pendenza (massima) | 30 gradi |

Capacità di rifornimento

| | |
|----------------------------|--------|
| Sistema di raffreddamento | 10,0 L |
| Olio motore | 11,2 L |
| Serbatoio del combustibile | 147 L |
| Serbatoio idraulico | 53 L |
| Impianto idraulico | 107 L |

Impianto idraulico

| | |
|--|-----------|
| Impianto idraulico load sensing e pompa a pistoni a cilindrata variabile | |
| Portata della pompa a 2.400 giri/min | 233 L/min |
| Pressione di funzionamento - Attrezzatura | 285 bar |
| Pressione di funzionamento - Traslazione | 285 bar |
| Pressione di funzionamento - Rotazione | 250 bar |
| Circuito ausiliario - Primario (alto flusso) | |
| Flusso | 140 L/min |
| Pressione | 285 bar |
| Circuito ausiliario - secondario | |
| Flusso | 33 L/min |
| Pressione | 285 bar |
| Forza di scavo - Avambraccio (standard) | 41,1 kN |
| Forza di scavo - Benna | 61,7 kN |

Sistema di rotazione

| | |
|--------------------------------------|---------------|
| Velocità di rotazione della macchina | 10,6 giri/min |
|--------------------------------------|---------------|

Lama

| | |
|----------------------|----------|
| Larghezza (standard) | 2.470 mm |
| Larghezza (ampia) | 2.640 mm |
| Altezza | 431 mm |

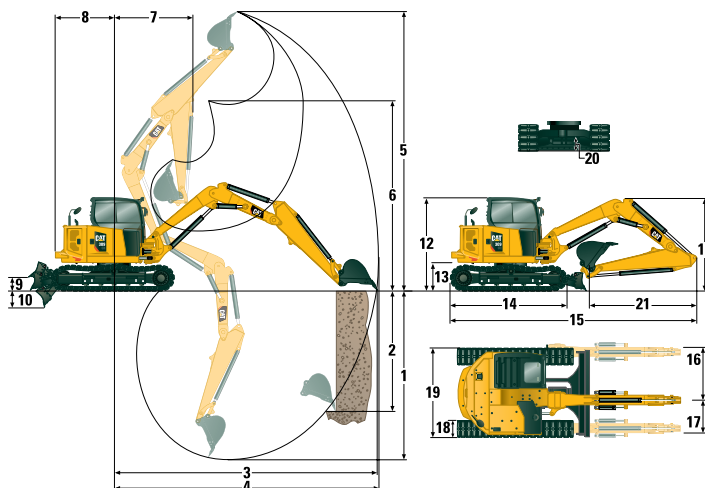
Certificazione - Cabina

| | |
|---|-----------------------------|
| Struttura ROPS (Roll Over Protective Structure, struttura di protezione antibaltamento) | ISO 12117-2:2008 |
| Struttura TOPS (Tip Over Protective Structure, struttura di protezione antibaltamento) | ISO 12117:1997 |
| Protezione superiore | ISO 10262:1998 (Livello II) |

Livelli di rumorosità

| | |
|--|----------|
| Pressione sonora sull'operatore di (ISO 6396:2008) | 72 dB(A) |
| Pressione sonora esterna media (ISO 6395:2008) | 99 dB(A) |

• Direttiva europea "2000/14/CE"



Dimensioni

| | VAB ritratto | VAB esteso |
|--|--------------|------------|
| 1 Profondità di scavo | 3.931 mm | 3.468 mm |
| 2 Parete verticale | 3.394 mm | 3.524 mm |
| 3 Sbraccio massimo a terra | 6.403 mm | 7.732 mm |
| 4 Sbraccio massimo | 6.612 mm | 7.900 mm |
| 5 Altezza di scavo massima | 5.494 mm | 8.171 mm |
| 6 Gioco di scarico massimo | 3.643 mm | 6.390 mm |
| 7 Sbraccio con braccio ritratto | 2.853 mm | 2.995 mm |
| 8 Ingombro di rotazione con contrappeso | 1.645 mm | 1.645 mm |
| Ingombro di rotazione senza contrappeso | 1.450 mm | 1.450 mm |
| 9 Massima altezza della lama | 342 mm | 342 mm |
| 10 Massima profondità della lama | 684 mm | 684 mm |
| 11 Altezza di trasporto | 2.530 mm | 2.452 mm |
| 12 Altezza cabina | 2.514 mm | 2.514 mm |
| 13 Altezza cuscinetto di rotazione | 798 mm | 798 mm |
| 14 Lunghezza totale del carro | 3.200 mm | 3.200 mm |
| 15 Lunghezza totale di spedizione | 5.771 mm | 7.158 mm |
| 16 Rotazione del braccio a destra | 935 mm | 935 mm |
| 17 Rotazione del braccio a sinistra | 604 mm | 604 mm |
| 18 Larghezza pattini/cingolo | 450 mm | 450 mm |
| 19 Larghezza totale cingolo | 2.470 mm | 2.470 mm |
| 20 Distanza libera da terra | 343 mm | 343 mm |
| 21 Lunghezza avambraccio | 1.823 mm | 1.823 mm |

Impianto di climatizzazione

L'impianto di climatizzazione su questa macchina contiene gas refrigerante fluorurato a effetto serra R134a (potenziale di riscaldamento globale = 1.430). L'impianto contiene 1,0 kg di refrigerante con un equivalente di CO₂ di 1,430 tonnellate metriche.

Miniescavatore idraulico 309 CR VAB

Capacità di sollevamento - Configurazione massima*†

| Altezza del punto di sollevamento | | | 3 m | | | 4,5 m | | | Raggio del punto di sollevamento (massimo) | | | |
|-----------------------------------|--------------|----|-----------------|----------------|----------------|-----------------|----------------|----------------|--|----------------|----------------|------|
| | | | Parte anteriore | | Parte laterale | Parte anteriore | | Parte laterale | Parte anteriore | | Parte laterale | m |
| | | | Lama abbassata | Lama sollevata | | Lama abbassata | Lama sollevata | | Lama abbassata | Lama sollevata | | |
| 4,5 m | VAB esteso | kg | | | | 2.480 | 2.480 | 2.043 | 1.418 | 1.418 | 1.151 | 6,23 |
| | VAB ritratto | kg | | | | | | | 1.324 | 1.324 | 1.324 | 4,65 |
| 3 m | VAB esteso | kg | | | | 2.800 | 2.800 | 1.927 | 1.307 | 1.307 | 967 | 6,85 |
| | VAB ritratto | kg | | | | 1.769 | 1.769 | 1.769 | 1.276 | 1.276 | 1.276 | 5,50 |
| 1,5 m | VAB esteso | kg | | | | | | | 1.313 | 1.313 | 910 | 7,04 |
| | VAB ritratto | kg | 4.242 | 4.242 | 4.242 | 2.445 | 2.445 | 1.958 | 1.419 | 1.419 | 1.419 | 5,74 |
| 0 m | VAB esteso | kg | | | | 2.795 | 2.193 | 1.702 | 1.220 | 1.220 | 944 | 6,84 |
| | VAB ritratto | kg | 5.720 | 4.538 | 3.373 | 3.023 | 2.335 | 1.834 | 1.849 | 1.849 | 1.369 | 5,48 |

*Il peso massimo include i cingoli in acciaio con pattini di gomma, contrappeso, operatore, serbatoio del combustibile pieno, avambraccio standard, lama, benna esclusa.

†Le specifiche sulla capacità di sollevamento del modello 309 CR VAB si basano su una macchina configurata con un carro lungo (L).

Per le specifiche sulla capacità di sollevamento del modello 309 CR VAB con carro standard, fare riferimento alle informazioni per il modello 308 CR.

Miniescavatore idraulico 309 CR VAB

GESTIONE

MOTORE

- Motore diesel Cat C3.3B (conforme agli standard sulle emissioni U.S. EPA Tier 4 Final/ EU Stage V) - Motore elettronico, Turbo, Filtro antiparticolato diesel (DPF)
- Minimo del motore automatico
- Arresto automatico del motore
- Freno di rotazione automatico
- Sistema automatico di traslazione a due velocità
- Separatore dell'acqua/combustibile con spia
- Guarnizione radiale - Filtro dell'aria a doppio elemento
- Liquido di raffreddamento a lunga durata, -37 °C
- Scarico ecologico

IDRAULICA

- Pompa elettronica Smart Tech
- Pompa a pistoni a cilindrata variabile
- Impianto idraulico con rilevamento del carico/ripartizione del flusso
- Sistema automatico della Potenza
- Monitor temperatura olio idraulico
- Accumulatore certificato
- Olio idraulico Hydro Advanced
- Scarico del carter

CABINA

- Cabina sigillata e pressurizzata
- Pressione sonora sull'operatore di 72 dB(A) ISO 6396:2008
- Modalità di controllo carro e lama attraverso i joystick
- Controllo di velocità di traslazione
- Dispositivo di modifica della configurazione dei comandi
- Poggiapolsi regolabili
- Poggiapiedi sagomati

- Tappetino lavabile rimovibile
- Pedali di comando marcia e leve manuali
- Chiavetta Cat con opzione codice di accesso
- HVAC con controllo automatico della temperatura
- Comando di blocco dell'impianto idraulico
- Parabrezza anteriore inferiore integrato
- Portaoggetti sopra la testa con parabrezza con servomeccanismo
- Uscita di emergenza dal finestrino posteriore
- Sedile con sospensioni, schienale alto in tessuto
- Cintura di sicurezza retrattile (75 mm)
- Appendiabiti
- Portabicchiere
- Illuminazione interna a LED
- Portadocumenti
- Presa di alimentazione 12 V
- Radio - Bluetooth®, USB, ausiliari, microfono
- Lucernaio
- Perni di montaggio per la protezione anteriore e superiore
- Struttura ROPS - ISO 12117-2:2008
- Struttura TOPS - ISO 12117:1997
- Protezione superiore - ISO 10262:1998 (Livello II)
- Monitor LCD a colori
 - Indicatori del livello combustibile e della temperatura del liquido di raffreddamento
 - Manutenzione e monitoraggio della macchina
 - Prestazioni e regolazioni della macchina
 - Codice di sicurezza numerico
 - Selezione lingue
 - Predisposizione per telecamera
 - Contatore con interruttore Wake Up
 - Interfaccia di controllo Jog Dial

CARRO

- Cingoli lubrificati a grasso
- Tendicingoli idraulici
- Occhielli di ancoraggio sul telaio del cingolo
- Lama apripista
- Flottaggio della lama
- Bordo soggetto a usura reversibile, imbullonato
- Cingoli in acciaio (larghezza 450 mm)

BRACCIO, AVAMBRACCIO E LEVERAGGI

- Braccio ad angolazione variabile
- Avambraccio standard - (1.823 mm)
- Predisposizione attacco frontale (Attacco diretto/Attacco manuale/Attacco idraulico - Non disponibile in tutte le regioni)
- Predisposizione pinza a pollice (non disponibile in tutte le regioni)
- Occhiello di sollevamento certificato (non disponibile in tutte le regioni)

IMPIANTO ELETTRICO

- Impianto elettrico, 12 Volt
- Alternatore da 90 Ampere
- Batteria da 850 CCA esente da manutenzione
- Interruttore di circuito
- Interruttore di spegnimento con chiave di accensione
- Avvisatore acustico
- Product Link™ Elite Lite (si applica la normativa)

ATTREZZATURA A RICHIESTA

CABINA

- Parapioggia
- Sedile a sospensione pneumatica riscaldato

IMPIANTO ELETTRICO

- Telecamera retrovisiva
- Faro rotante

ALTRO

- Attrezzatura tra cui benne, trivelle e martelli
- Cingoli in acciaio (larghezza 600 mm)
- Ampia lama apripista
- Tubazioni idrauliche ausiliarie secondarie
- Contrappeso aggiuntivo
- Valvole di ritegno anticaduta del tubo del braccio e avambraccio

- Leverismo benna con anello di sollevamento
- Guide dei cingoli
- Riscaldatore della camicia d'acqua
- Pompa di rifornimento
- Protezione cabina
- Allarme di marcia (standard in alcune regioni)

Per ulteriori informazioni dettagliate sui prodotti Cat, sui servizi offerti dai dealer e sulle soluzioni industriali, visitare il sito Web www.cat.com

© 2018 Caterpillar
Tutti i diritti riservati

Materiali e caratteristiche tecniche sono soggetti a variazione senza obbligo di preavviso. Le macchine illustrate nelle foto possono comprendere attrezzature aggiuntive. Consultare il dealer Cat per informazioni sulle opzioni disponibili.

CAT, CATERPILLAR, LET'S DO THE WORK, i rispettivi loghi, "Caterpillar Yellow", il marchio "Power Edge" e le identità dei prodotti qui usati sono marchi di fabbrica di Caterpillar e non possono essere usati senza permesso.

ALHQ8173 (11-2018)
(Traduzione: 12-2018)
(North America, Europe, ANZP)

