

444F2

Terna



Cabina

La nuova cabina introdotta sulla terna Cat® assicura il massimo comfort e un ambiente operativo di facile utilizzo. Con la possibilità di personalizzare molte caratteristiche della macchina, la nuova cabina permette all'operatore di lavorare con maggior comfort e di sfruttare le più recenti tecnologie disponibili sulla generazione attuale di terne.

Motori diesel Cat C4.4 ACERT™

L'ultima novità tecnologica per emissioni pulite. I motori Cat C4.4 ACERT utilizzano un controllo elettronico potenziato che adatta completamente il regime motore all'applicazione. La turbocompressione con valvola di scarico intelligente assicura risposte rapide, elevata potenza e aumento della coppia. La combinazione di combustibile diesel a basso tenore di zolfo e di fluido di scarico diesel (DEF, Diesel Exhaust Fluid) contribuisce alla conformità di questi motori ai più recenti standard sulle emissioni EU Stage IV.

Alleggeriamo il vostro carico di lavoro

Noi di Caterpillar siamo consapevoli del fatto che il ruolo del moderno operatore di terne sia impegnativo. Proprio per questo, le macchine della serie F2 sono state sviluppate per offrire una serie di funzioni e opzioni che riducono il carico sull'operatore; in questo modo, contribuiscono a mantenere alta la produttività, il controllo e il comfort durante le giornate più lunghe. Un nuovo quadro strumenti con display a cristalli liquidi offre all'operatore un rapido accesso alle informazioni importanti di cui ha bisogno, oltre a consentire la personalizzazione della macchina per agevolarne l'operatività, grazie a caratteristiche che includono il controllo regolabile del flusso idraulico. Grazie a questa introduzione e ad altre caratteristiche quali la modalità ECO, Product Link™ e il vivavoce Bluetooth, questa macchina mette davvero l'operatore nelle condizioni di lavorare in comfort e sicurezza mantenendo il pieno controllo e ricevendo tutte le informazioni necessarie per ottenere la massima produttività possibile.

Meno combustibile

Oggi sappiamo che il prezzo in continua crescita del combustibile è una preoccupazione per i clienti. Ecco perché abbiamo sviluppato l'esclusiva modalità ECO di risparmio del combustibile, che consente di mantenere bassi i costi di esercizio senza compromettere le prestazioni operative.

Idraulica intelligente

La serie F2 continua a offrire l'idraulica a rilevamento del carico combinata con la tecnologia di ripartizione del flusso. Con la nostra tecnologia di idraulica intelligente ottenete il flusso che vi serve, quando serve e dove ne avete maggiormente bisogno.

Proteggete il vostro investimento

Proteggete la vostra terna con le più recenti tecnologie di sicurezza. Potete scegliere tastiere incorporate, protezioni antivandalismo e l'ultima versione di Product Link, in modo da essere sempre certi che la vostra macchina sia al sicuro.

Idraulica

L'idraulica della serie F è stata potenziata sulla nuova F2. La capacità della pompa è stata aumentata in modo da garantire una portata maggiore e fornire all'operatore un maggior numero di prestazioni idrauliche. L'impianto idraulico è stato progettato per lavorare in tandem con la nuova modalità ECO, garantendo il risparmio di combustibile senza precludere le elevate prestazioni idrauliche.

Caratteristiche tecniche della terna 444F2

Motore

	EU Stage IV Offerta standard	EU Stage IV Offerta a richiesta
Modello	Turbo intercooler elettronico C4.4 ACERT	Turbo intercooler elettronico C4.4 ACERT
Potenza nominale (standard) a 2.200 giri/min		
Potenza lorda ISO 14396	74,4 kW/ 101 hp	82 kW/ 112 hp
Potenza nominale netta a 2.200 giri/min		
ISO 9249	70 kW/ 95 hp	77,6 kW/ 106 hp
CEE 80/1269	70 kW/ 95 hp	77,6 kW/ 106 hp
Riserva di coppia (netta) a 1.400 giri/min	46%	32%
Coppia massima (a 1.400 giri/min)	450 N·m	450 N·m
Alesaggio	105 mm	105 mm
Corsa	127 mm	127 mm
Cilindrata	4,4 L	4,4 L

- La potenza netta indicata è quella disponibile al volante con motore equipaggiato con ventola, filtro dell'aria, silenziatore e alternatore.
- Il motore mantiene inalterata la potenza dichiarata fino ad un'altitudine di 2.286 metri. La riduzione automatica della potenza protegge l'impianto idraulico e la trasmissione.
- Conforme agli standard sulle emissioni EU Stage IV.

Trasmissione

Velocità di traslazione indicate al massimo numero di giri per una terna a due ruote motrici, dotata di pneumatici posteriori 440/80R28 e motore HRC da 74,5 kW.

	Autoshift	Autoshift* (con dispositivo di blocco)
Marcia avanti		
1 ^a	6 km/h	6 km/h
2 ^a	10 km/h	10 km/h
3 ^a	12 km/h	12 km/h
4 ^a	20 km/h	20 km/h
5 ^a	27 km/h	25 km/h
6 ^a	40 km/h	40 km/h
Retromarcia		
1 ^a	6 km/h	6 km/h
2 ^a	13 km/h	13 km/h
3 ^a	27 km/h	27 km/h

* Autoshift (con dispositivo di blocco) su richiesta.

Capacità di rifornimento

Sistema di raffreddamento	22 L
Serbatoio del combustibile	160 L
Motore con filtro olio	7,6 L
DEF (Diesel Exhaust Fluid)	19 L
Trasmissione (Autoshift)	
Trazione integrale	19 L
Assale posteriore	
Scatola centrale	16 L
Ingranaggi epicicloidali	1,7 L
Assale anteriore (AWD)	
Scatola centrale	14 L
Ingranaggi epicicloidali	1,7 L
Impianto idraulico	95 L
Serbatoio idraulico	40 L

Impianto idraulico

Tipo	Centro chiuso
Tipo di pompa	Portata variabile, pistone assiale
Portata massima della pompa	163 L/min
Pressione dell'impianto	
Retroescavatore	250 bar
Caricatore	250 bar

Livello di rumorosità

Interno cabina	74 dB(A)
Esterno cabina	100 dB(A)

Caratteristiche tecniche della terna 444F2

Pesi*

Peso operativo	9.606 kg	
Peso operativo (massimo) (capacità struttura ROPS)	11.500 kg	
Controllo dell'assetto	11 kg	
Climatizzazione	34 kg	
Benna MP (1,15 m ³)		
con forche pieghevoli	927 kg	
senza forche pieghevoli	767 kg	
Caricatore, IT con QC	365 kg	
Avambraccio 4,3 m (escluso ft. contrappeso)	199 kg	
Avambraccio 4,9 m (escluso ft. contrappeso)	354 kg	
Contrappeso massimo	115 kg	
	Imperniato Attacco rapido	
Contrappesi minimi consigliati – Avambraccio standard		
Benna del caricatore		
GP	0 kg	115 kg
MP	0 kg	115 kg
Contrappesi minimi consigliati – Avambraccio telescopico		
Benna del caricatore		
GP	0 kg	115 kg
MP	0 kg	115 kg
Peso lordo totale da non superare	11.500 kg	

*Configurazione della macchina: motore HRC da 74,5 kW, retroescavatore con avambraccio standard, cabina standard con climatizzatore, trasmissione Autoshift con trazione integrale, benna del caricatore multiuso (MP) da 1,3 m³, benna del retroescavatore per impieghi generali da 24 pollici, pneumatici 440/80R28, senza contrappeso, operatore del peso di 80 kg, serbatoio del combustibile pieno.

Assali

Trazione integrale (AWD)

Caratteristiche

- Assale posteriore per impieghi gravosi, con freni a regolazione automatica, blocco del differenziale e riduttori finali.
- La trazione integrale si inserisce tramite un interruttore sul cruscotto o con il pedale del freno nella fase di frenatura di tutte le ruote. La trazione integrale può essere inserita durante il movimento, in presenza di carico, in qualsiasi marcia avanti e retromarcia. I riduttori finali sono esterni, per una più facile manutenzione.
- L'assale anteriore della trazione integrale è oscillante, lubrificato e sigillato in maniera permanente e non richiede alcuna manutenzione giornaliera. È inoltre presente un cilindro di sterzata a doppia azione con un angolo di sterzata di 52° che assicura la massima manovrabilità.

Valori nominali degli assali

Assale anteriore, trazione integrale (AWD)	
Statico	22.964 kg
Dinamico	9.186 kg
Assale posteriore	
Statico	22.964 kg
Dinamico	9.186 kg

Sterzo

Tipo	Ruote anteriori
Servosterzo	Idrostatico
Cilindro AWD, uno (1) a doppia azione	
Alesaggio	65 mm
Corsa	120 mm
Diametro asta	65 mm
Oscillazione assale	7 mm

Raggio di sterzata

AWD (con ruota interna non frenata)	
All'esterno delle ruote anteriori	9,8 m
All'esterno della benna del caricatore più ampia	12,59 m

Freni

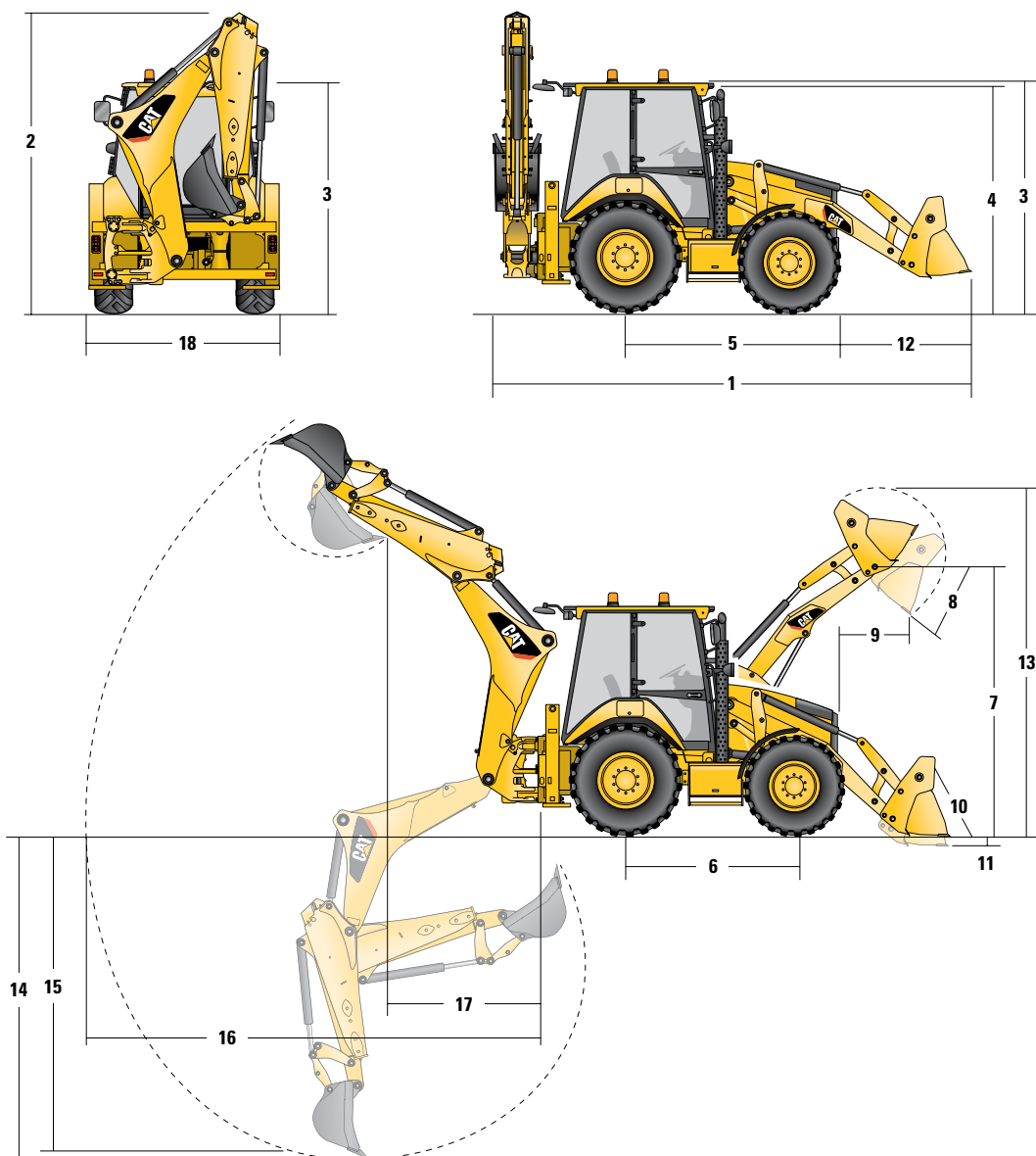
A dischi multipli idraulici, interamente sigillati, con servofreno.

Caratteristiche

- Dischi multipli in kevlar in bagno d'olio ad azionamento idraulico sull'albero di entrata del riduttore finale.
- Completamente chiusi e sigillati.
- A regolazione automatica.
- I doppi pedali di comando dei freni con servofreno possono essere bloccati insieme per la circolazione su strada.
- I freni di stazionamento e di emergenza sono indipendenti dal sistema frenante di servizio. Il freno di stazionamento è azionato meccanicamente tramite una leva manuale sulla console del lato destro.
- Conforme alle norme ISO 3450:1996.

Caratteristiche tecniche della terna 444F2

Dimensioni della macchina



	GP – 1,3 m ³	MP – 1,3 m ³	MP con forche – 1,3 m ³	GP/QC – 1,3 m ³	MP/QC – 1,3 m ³
1 Lunghezza totale in posizione di circolazione su strada	5.743 mm	5.743 mm	5.740 mm	5.879 mm	5.902 mm
Lunghezza totale di trasporto	5.751 mm	5.751 mm	5.751 mm	5.965 mm	6.010 mm
2 Altezza totale di trasporto – avambraccio 4,3 m	3.829 mm	3.829 mm	3.829 mm	3.829 mm	3.829 mm
Altezza totale di trasporto – avambraccio 4,9 m	4.008 mm	4.008 mm	4.008 mm	4.008 mm	4.008 mm
Larghezza totale	2.322 mm	2.322 mm	2.322 mm	2.322 mm	2.322 mm
3 Altezza alla sommità della cabina/tettoia	2.897 mm	2.897 mm	2.897 mm	2.897 mm	2.897 mm
4 Altezza al vertice del tubo di scarico	2.754 mm	2.754 mm	2.754 mm	2.754 mm	2.754 mm
5 Distanza tra linea centrale assale posteriore e griglia anteriore	2.795 mm	2.795 mm	2.795 mm	2.795 mm	2.795 mm
6 Interasse AWD	2.235 mm	2.235 mm	2.235 mm	2.235 mm	2.235 mm

Se non altrimenti specificato, dimensioni e caratteristiche tecniche delle prestazioni qui riportate si riferiscono a macchine dotate di pneumatici 440/80R28, cabina standard, avambraccio standard con benna per impieghi generali da 24 pollici, benna del caricatore multiuso (MP) da 1,3 m³ e attrezzatura standard.

Dimensioni benna del caricatore e prestazioni

	GP – 1,3 m ³	MP – 1,3 m ³	MP con forche – 1,3 m ³
Capacità	1,30 m ³	1,30 m ³	1,30 m ³
Larghezza	2.434 mm	2.434 mm	2.434 mm
Capacità di sollevamento alla massima altezza	4.661 kg	4.329 kg	4.150 kg
Forza di strappo sollevamento	61,5 kN	58,8 kN	56,8 kN
Forza di strappo inclinazione	63,1 kN	63,4 kN	62,0 kN
Carico di ribaltamento al punto di strappo	7.025 kg	6.838 kg	6.656 kg
7 Altezza perno d'incernieramento massima	3.567 mm	3.567 mm	3.567 mm
8 Angolo di scarico alla massima altezza	45°	45°	45°
Altezza di scarico alla massima angolazione	2.794 mm	2.809 mm	2.809 mm
9 Sbraccio di scarico alla massima angolazione	923 mm	908 mm	908 mm
10 Angolo di richiamo massimo della benna a terra	43°	43°	43°
11 Profondità di scavo	105 mm	105 mm	105 mm
Angolo di livellamento massimo	111°	111°	111°
12 Distanza griglia-tagliente benna, in posizione di trasporto	1.480 mm	1.464 mm	1.466 mm
13 Altezza di esercizio massima	4.435 mm	4.512 mm	4.390 mm
Peso della benna (esclusi denti o forche)	460 kg	752 kg	927 kg

Dimensioni retroescavatore e prestazioni

	Avambraccio standard – 4,3 m	Avambraccio telescopico ritratto – 4,3 m	Avambraccio telescopico esteso – 4,3 m	Avambraccio telescopico ritratto – 4,9 m	Avambraccio telescopico esteso – 4,9 m
14 Profondità di scavo massima SAE	4.331 mm	4.335 mm	5.312 mm	4.686 mm	5.707 mm
Profondità di scavo massima indicata dal produttore	4.738 mm	4.743 mm	5.660 mm	5.168 mm	6.129 mm
15 Profondità di scavo, fondo piatto da 2.400 mm	3.956 mm	3.960 mm	5.022 mm	4.341 mm	5.416 mm
Profondità di scavo, fondo piatto da 600 mm	4.288 mm	4.291 mm	5.278 mm	4.654 mm	5.671 mm
Profondità di scavo massima indicata dal costruttore, fondo piatto da 600 mm	4.718 mm	4.723 mm	5.660 mm	5.133 mm	6.115 mm
Sbraccio dalla linea centrale assale posteriore a terra	6.742 mm	6.748 mm	7.673 mm	7.219 mm	8.171 mm
16 Sbraccio dal perno oscillante a terra	5.652 mm	5.658 mm	6.583 mm	6.129 mm	7.081 mm
Altezza di esercizio massima	5.596 mm	5.595 mm	6.163 mm	6.172 mm	6.869 mm
Altezza di carico	3.927 mm	3.938 mm	4.505 mm	4.495 mm	5.192 mm
17 Sbraccio di carico	1.808 mm	1.758 mm	2.641 mm	1.696 mm	2.482 mm
Arco di rotazione	180°	180°	180°	180°	180°
Rotazione benna	205°	205°	205°	205°	205°
18 Stabilizzatore (larghezza totale)	2.352 mm	2.352 mm	2.352 mm	2.352 mm	2.352 mm
Forza di scavo benna	63,4 kN	63,4 kN	63,4 kN	63,4 kN	63,4 kN
Forza di scavo avambraccio	42,7 kN	43,5 kN	31,6 kN	47,2 kN	35,1 kN

Se non altrimenti specificato, dimensioni e caratteristiche tecniche delle prestazioni qui riportate si riferiscono a macchine dotate di pneumatici 440/80R28, cabina standard, avambraccio standard con benna per impieghi generali da 24 pollici, benna del caricatore multiuso (MP) da 1,3 m³ e attrezzatura standard.

Attrezzatura standard e a richiesta della terna 444F2

Attrezzatura standard e a richiesta

L'attrezzatura standard e a richiesta può variare. Per ulteriori informazioni, rivolgersi al dealer Cat di zona.

	Standard	A richiesta		Standard	A richiesta
Cabina con struttura ROPS e FOPS			Attrezzature installate sul campo		
Cabina, deluxe	—	✓	Spostamento laterale motorizzato (PSS)	—	✓
Cabina, standard	✓	—	Braccio, avambracci e leverismi – Retroescavatore		
*Vedere la pagina dedicata alle opzioni di cabina			Attacco rapido, idraulico	—	✓
Pneumatici/sterzo/freni			Attacco rapido, meccanico	—	✓
Trazione integrale (AWD)	✓	—	Avambraccio, telescopico (4,3 m)	—	✓
Sistema a 4 ruote sterzanti	✓	—	Avambraccio, telescopico (4,9 m)	—	✓
Dispositivo di bloccaggio completo dei differenziali	✓	—	Avambraccio, standard (4,3 m)	✓	—
Freni potenziati con servofreno (a due pedali)	✓	—	Bloccaggio per il trasporto, rotazione	✓	—
Pneumatici 24 pollici	✓	—	Bloccaggio per il trasporto, braccio	✓	—
Pneumatici 28 pollici	—	✓	Braccio, avambracci e leverismi – Caricatore		
Motore/trasmissione			Tagliante del caricatore (2 pezzi)	—	✓
Batteria 750 CCA, esente da manutenzione (standard)	✓	—	Attacco rapido, idraulico	—	✓
Batteria 750 CCA, esente da manutenzione (impieghi gravosi)	—	✓	Idraulica		
Radiatore incernierato per una facile rimozione dei detriti	✓	—	Pompa idraulica (163 L/min)	✓	—
Minimo automatico	✓	—	Attacchi rapidi idraulici (ruotare per collegare)	—	✓
Modalità ECO	✓	—	Flussi ausiliari programmabili	✓	—
Motore da 74,5 kW (101 hp) Cat C4.4 ACERT	✓	—	Bloccaggio dello spostamento laterale (elettroidraulico)	—	✓
Motore da 82 kW (112 hp) Cat C4.4 ACERT	—	✓	Scambiatore di calore dell'olio idraulico	✓	—
Riscaldatore monoblocco motore	—	✓	Idraulica – Retroescavatore		
Connettore per avviamento di emergenza	✓	—	Tubazioni idrauliche, 1 via	—	✓
Dispositivo di disinserimento trasmissione	✓	—	Tubazioni idrauliche, 2 vie	—	✓
Trasmissione automatica a 6 marce	✓	—	Impianto idraulico a flusso continuo	—	✓
Trasmissione automatica a 6 marce (con dispositivo di blocco coppia)	—	✓	Idraulica – Caricatore		
Ingresso			Disinnesto automatico del caricatore, flottaggio	✓	—
Comandi, joystick servoassistiti	✓	—	Disinnesto automatico del caricatore, ritorno alla posizione di scavo	✓	—
Selezione della configurazione (ISO/SAE)	✓	—	Controllo dell'assetto automatico	—	✓
Servosterzo idrostatico	✓	—	Sollevamento parallelo	✓	—
Altre attrezzature			Impianto elettrico		
Contrappeso, 115 kg	—	✓	Product Link, cellulare	—	✓
Parafanghi anteriori	—	✓	Product Link, satellite	—	✓
Cuscinetti da strada, stabilizzatori	—	✓	Allarme retromarcia	✓	—
Vano portaoggetti per utensili	✓	—	Allarme dello stabilizzatore	✓	—
Ancoraggi per il trasporto	✓	—	Faro rotante, stroboscopico	—	✓
Protezioni			Faro rotante	—	✓
Protezione, denti (GP/MP)	—	✓			
Protezione, albero di trasmissione	—	✓			
Protezione, luci posteriori	—	✓			
Sostegno di sicurezza del caricatore	✓	—			
Kit per la movimentazione di oggetti	—	✓			

Accessori opzionali

	Standard	Deluxe
Comando del ricircolo dell'aria	—	✓
Climatizzazione	A richiesta	A richiesta
Stabilizzatori Auto-up	—	✓
Presa faro rotante (×2)	✓	✓
Pedali dei freni azionabili indipendentemente e interbloccati	✓	✓
Riscaldamento cabina	✓	✓
Luce interna in cabina	✓	✓
Luce interna in cabina (di cortesia)	—	✓
Portabicchieri (×2)	✓	✓
Pulsante del dispositivo di bloccaggio dei differenziali sul comando del caricatore	✓	✓
Funzioni F/N/R* sul comando del caricatore	✓	✓
Ventilatore	A richiesta	A richiesta
Finestrini anteriori e posteriori apribili	✓	✓
Luci anteriori**	✓	✓
Parasole forato sull'intera lunghezza	✓	✓
Luci di lavoro completamente regolabili (×8)	✓	✓
Pannello indicatori con display a cristalli liquidi	✓	✓
Avvisatore acustico, anteriore	✓	✓
Avvisatore acustico, joystick	✓	✓
Avvisatore acustico, posteriore	✓	✓
Protezione antivandalismo per il quadro strumenti	✓	✓

	Standard	Deluxe
Presa elettrica interna (2)	✓	✓
Funzione di riduzione marcia sul comando del caricatore	✓	✓
Console portaoggetti lato sinistro	✓	✓
Console di comando del retroescavatore multidirezionale (regolazione infinita)	✓	✓
Autoradio, versione base	A richiesta	A richiesta
Autoradio, versione premium	A richiesta	A richiesta
Luci posteriori (LED)	✓	✓
Tappetino rimovibile	✓	✓
Fermo di sicurezza, idraulica	✓	✓
Fermo di sicurezza, trasmissione	✓	✓
Sedile deluxe, in tessuto	—	✓
Sedile deluxe in tessuto, riscaldato	A richiesta	A richiesta
Sedile in tessuto	✓	—
Tastiera di sicurezza	—	—
Indicatori di direzione a spegnimento automatico	✓	✓
Regolazione telescopica e di inclinazione della colonna dello sterzo	—	✓
Colonna dello sterzo, inclinazione	✓	—
Dispositivo di disinserimento trasmissione sul comando del caricatore	✓	✓
Acceleratore, a pedale	✓	✓
Acceleratore, manuale	✓	✓
Tergicristalli anteriore e posteriore	✓	✓

*F/N/R – Marcia avanti /folle/retromarcia

**Può variare in base all'area geografica

Terna 444F2

Materiali e caratteristiche tecniche sono soggetti a variazione senza obbligo di preavviso.

Le macchine illustrate nelle foto possono comprendere attrezzature aggiuntive.

Per informazioni complete sui prodotti Cat, i servizi dei dealer e le soluzioni per l'industria, visitare il sito Web www.cat.com

© 2015 Caterpillar

Tutti i diritti riservati.

CAT, CATERPILLAR, SAFETY.CAT.COM, i rispettivi loghi, "Caterpillar Yellow", il marchio "Power Edge" e le identità dei prodotti qui usati sono marchi di fabbrica di Caterpillar e non possono essere usati senza autorizzazione.

ID prodotto: 444F2

ALHQ7338
(Traduzione: 02-2015)

Gennaio 2015

