

428F2

Terna



Cabina

La nuova cabina introdotta sulla terna Cat® assicura il massimo comfort e un ambiente operativo di facile utilizzo. Con la possibilità di personalizzare molte caratteristiche della macchina, la nuova cabina permette all'operatore di lavorare con maggior comfort e di sfruttare le più recenti tecnologie disponibili sulla generazione attuale di terne.

Motori diesel Cat C4.4 ACERT™

L'ultima novità tecnologica per emissioni pulite. I motori Cat C4.4 ACERT utilizzano un controllo elettronico potenziato che adatta completamente il regime motore all'applicazione. La turbocompressione con valvola di scarico intelligente assicura risposte rapide, elevata potenza e aumento della coppia. La combinazione di combustibile diesel a basso tenore di zolfo e di fluido di scarico diesel (DEF, Diesel Exhaust Fluid) contribuisce alla conformità di questi motori ai più recenti standard sulle emissioni EU Stage IV.

Alleggeriamo il vostro carico di lavoro

Noi di Caterpillar siamo consapevoli del fatto che il ruolo del moderno operatore di terne sia impegnativo. Proprio per questo, le macchine della serie F2 sono state sviluppate per offrire una serie di funzioni e opzioni che riducono il carico sull'operatore; in questo modo, contribuiscono a mantenere alta la produttività, il controllo e il comfort durante le giornate più lunghe. Un nuovo quadro strumenti con display LCD offre all'operatore un rapido accesso per le informazioni importanti di cui necessita. Grazie a questa introduzione e ad altre caratteristiche quali la modalità ECO, Product Link™ e il vivavoce Bluetooth, questa macchina mette davvero l'operatore nelle condizioni di lavorare in comfort e sicurezza mantenendo il pieno controllo e ricevendo tutte le informazioni necessarie per ottenere la massima produttività possibile.

Meno combustibile

Oggi sappiamo che il prezzo in continua crescita del combustibile è una preoccupazione per i clienti. Ecco perché abbiamo sviluppato l' – esclusiva modalità ECO di risparmio del combustibile, che consente di mantenere bassi i costi di esercizio senza compromettere le prestazioni operative.

Idraulica intelligente

La serie F2 continua a offrire l'idraulica a rilevamento del carico combinata con la tecnologia di ripartizione del flusso. Con la nostra tecnologia di idraulica intelligente ottenete il flusso che vi serve, quando serve e dove ne avete maggiormente bisogno.

Proteggete il vostro investimento

Proteggete la vostra terna con le più recenti tecnologie di sicurezza. Potete scegliere tastiere incorporate, protezioni antivandalismo e l'ultima versione di Product Link, in modo da essere sempre certi che la vostra macchina sia al sicuro.

Idraulica

L'idraulica della serie F è stata potenziata sulla nuova F2. La capacità della pompa è stata aumentata in modo da garantire una portata maggiore e offrire all'operatore un maggior numero di prestazioni idrauliche. L'impianto idraulico è stato progettato per lavorare in tandem con la nuova modalità ECO, garantendo risparmio di combustibile senza precludere le elevate prestazioni idrauliche.

Caratteristiche tecniche della terna 428F2

Motore

	Conformità agli standard EU Stage IV
Modello	C4.4 70 kW elettronico con turbocompressore e intercooler
Potenza nominale (standard) a 2.200 giri/min	
Potenza lorda ISO 14396	70 kW/95 hp
Potenza nominale netta a 2.200 giri/min	
ISO 9249	66 kW/89 hp
CEE 80/1269	66 kW/89 hp
Riserva di coppia (netta) a 1.400 giri/min	46%
Coppia massima a 1.400 giri/min	438 N·m
Alesaggio	105 mm
Corsa	127 mm
Cilindrata	4,4 L

- La potenza netta indicata è quella disponibile al volante con motore dotato di ventola, filtro dell'aria, silenziatore e alternatore.
- Il motore mantiene inalterata la potenza dichiarata fino a un'altitudine di 2.286 m. La riduzione automatica della potenza protegge l'impianto idraulico e la trasmissione.
- Conforme agli standard sulle emissioni EU Stage IV.

Trasmissione

Velocità di traslazione della terna a due ruote motrici indicate al massimo numero di giri, con pneumatici posteriori 16,9 x 28.

	Power Shuttle	Auto-Shift	Auto-Shift (dispositivo di blocco)
Marcia avanti			
1ª	5,6 km/h	6 km/h	6 km/h
2ª	9,3 km/h	9,6 km/h	9,6 km/h
3ª	21 km/h	12 km/h	12 km/h
4ª	40 km/h	20 km/h	20 km/h
5ª		27 km/h	25 km/h
6ª		40 km/h	40 km/h
Retromarcia			
1ª	5,6 km/h	6 km/h	6 km/h
2ª	9,3 km/h	13 km/h	13 km/h
3ª	21 km/h	27 km/h	27 km/h
4ª	40 km/h		

Capacità di rifornimento

Sistema di raffreddamento con A/C	22,5 L
Serbatoio del combustibile	160 L
Olio motore con filtro	8,8 L
DEF (Diesel Exhaust Fluid)	19 L
Trasmissione (Power Shuttle)	
AWD	15 L
Trasmissione (Auto-Shift)	
AWD	19 L
Assale posteriore	
Ingranaggi epicicloidali	1,7 L
Assale anteriore (trazione integrale)	
Ingranaggi epicicloidali	0,7 L
Impianto idraulico	95 L
Serbatoio idraulico	40 L

Impianto idraulico

Tipo	Centro chiuso
Tipo di pompa	A pistoni assiali, portata variabile
Portata massima della pompa	160 L/min
Pressione dell'impianto	
Retroescavatore	250 bar
Caricatore	250 bar

Livello di rumorosità

Interno cabina	74 dB(A)
Esterno cabina	100 dB(A)

Caratteristiche tecniche della terna 428F2

Pesi*

Peso operativo	8.425 kg
Peso operativo (massimo) (capacità struttura ROPS)	11.000 kg
Cabina, struttura ROPS/FOPS	129 kg
Trasmissione Auto-Shift	55 kg
Controllo dell'assetto	11 kg
Climatizzazione	42 kg
Benna MP (1,00 m ³)	
con forche pieghevoli	871 kg
senza forche pieghevoli	611,2 kg
Avambraccio telescopico (escluso contrappeso anteriore)	203 kg
Contrappesi, base	115 kg
Sovrapposti, uno	250 kg
Massimi	485 kg
Contrappesi minimi consigliati – Avambraccio standard	
Benna del caricatore	
GP	115 kg
MP	0 kg
Contrappesi minimi consigliati – Avambraccio telescopico	
Benna del caricatore	
GP	485 kg
MP	0 kg

Peso lordo totale da non superare 11.000 kg

*Configurazione della macchina – cabina standard con A/C, trasmissione standard a trazione integrale, benna del caricatore MP da 1,03 m³, attrezzatura per il retroescavatore standard da 24 pollici, pneumatici da 12,5/80-18 e 16,9-28, nessun contrappeso, operatore da 80 kg e serbatoio del combustibile pieno.

Assali

Trazione integrale (AWD)

Caratteristiche

- Assale posteriore per impieghi gravosi, con freni a regolazione automatica, blocco del differenziale e riduttori finali.
- La trazione integrale si inserisce tramite un interruttore sul cruscotto o con il pedale del freno nella fase di frenatura di tutte le ruote. La trazione integrale può essere inserita durante il movimento, in presenza di carico, in qualsiasi marcia avanti e retromarcia. I riduttori finali sono esterni, per una più facile manutenzione.
- L'assale anteriore della trazione integrale è oscillante, lubrificato e sigillato in maniera permanente e non richiede alcuna manutenzione giornaliera. È inoltre presente un cilindro di sterzata a doppio effetto con un angolo di sterzata di 52°, per assicurare la massima manovrabilità.

Valori nominali degli assali

Assale anteriore, trazione integrale	
Statico	22.964 kg
Dinamico	9.186 kg
Assale posteriore	
Statico	22.964 kg
Dinamico	9.186 kg

Sterzo

Tipo	Ruote anteriori
Servosterzo	Idrostatico
Cilindro trazione integrale, uno (1) a doppia azione	
Alesaggio	65 mm
Corsa	120 mm
Diametro asta	36 mm

Raggio di sterzata

Trazione integrale (con ruota interna non frenata)	
All'esterno delle ruote anteriori	8,18 m
All'esterno della benna del caricatore più ampia	10,97 m

Freni

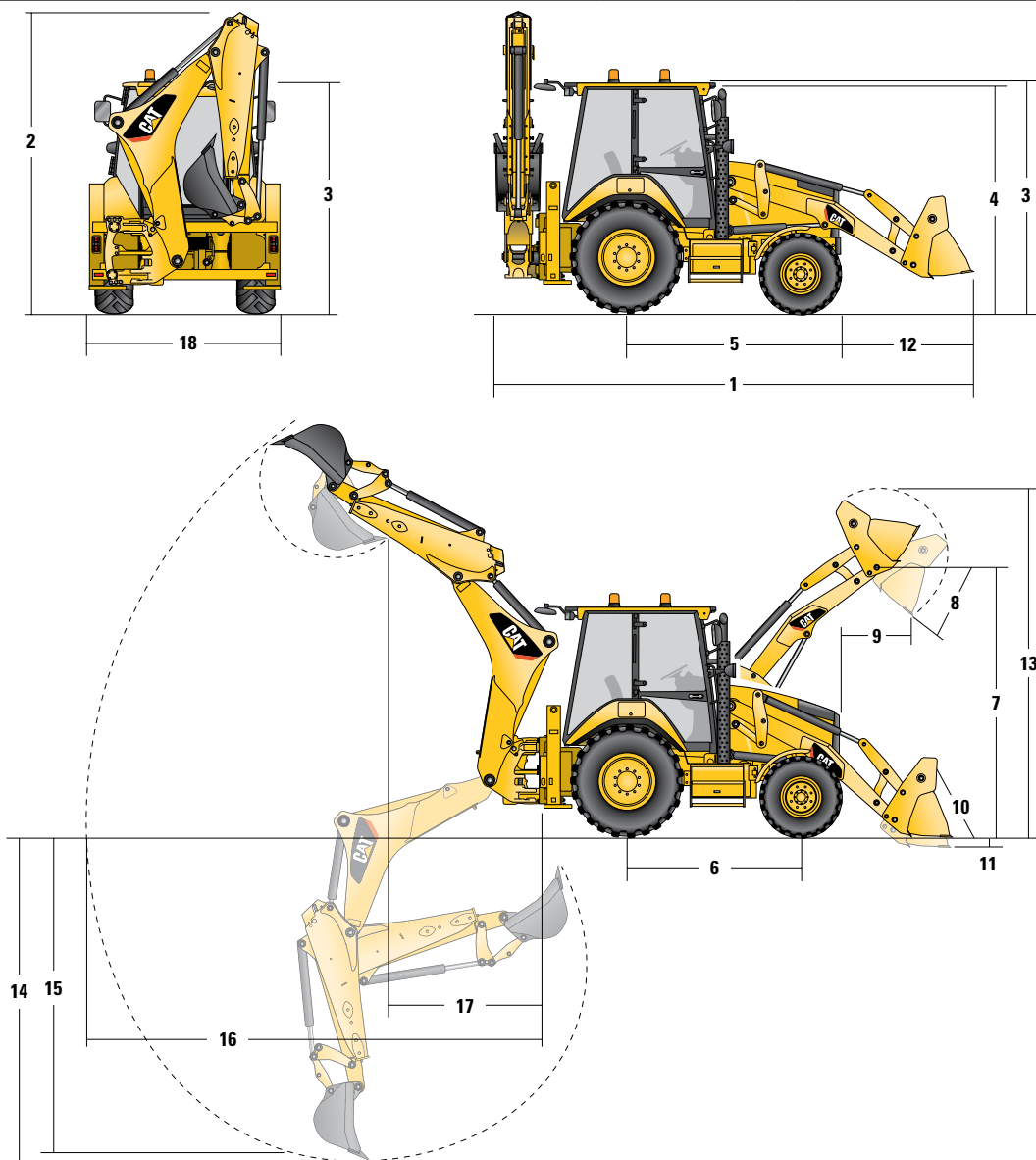
A dischi multipli idraulici, interamente sigillati, con servofreno.

Caratteristiche

- Dischi multipli in kevlar in bagno d'olio ad azionamento idraulico sull'albero di entrata del riduttore finale.
- Completamente chiusi e sigillati.
- A regolazione automatica.
- I doppi pedali di comando dei freni con servofreno possono essere bloccati insieme per la circolazione su strada.
- I freni di stazionamento e di emergenza sono indipendenti dal sistema frenante di servizio. Il freno di stazionamento è azionato meccanicamente tramite una leva manuale sulla console lato destro.
- Conforme agli standard ISO 3450:1996.

Caratteristiche tecniche della terna 428F2

Dimensioni della macchina



	Pala PL GP – 1,0 m ³	MP – 1,03 m ³	MP con forche – 1,03 m ³	MP – 0,96 m ³
1 Lunghezza totale in posizione di circolazione su strada	5.734 mm	5.734 mm	5.734 mm	5.746 mm
Lunghezza totale di trasporto	5.704 mm	5.704 mm	5.704 mm	5.704 mm
2 Altezza di trasporto totale – 4,3 m	3.779 mm	3.779 mm	3.779 mm	3.779 mm
Larghezza totale	2.352 mm	2.352 mm	2.352 mm	2.241 mm
3 Altezza alla sommità della cabina/tettoia	2.897 mm	2.897 mm	2.897 mm	2.897 mm
4 Altezza al vertice del tubo di scarico	2.744 mm	2.744 mm	2.744 mm	2.744 mm
5 Distanza tra linea centrale assale posteriore e griglia anteriore	2.705 mm	2.705 mm	2.705 mm	2.705 mm
6 Interasse trazione integrale	2.200 mm	2.200 mm	2.200 mm	2.200 mm

Le dimensioni e le caratteristiche tecniche delle prestazioni indicate sono relative alle macchine dotate di pneumatici anteriori 12.5/80-18 SGL, pneumatici posteriori 16.9-28c, cabina standard, avambraccio standard, benna per impieghi generali da 24 pollici, benna del caricatore GP da 1,0 m³ e attrezzatura standard a meno che non diversamente specificato.

Dimensioni benna del caricatore e prestazioni

	GP – 1,0 m ³	MP – 1,03 m ³	MP con forche – 1,03 m ³
Capacità	1,03 m ³	1,03 m ³	1,03 m ³
Larghezza	2.406 mm	2.406 mm	2.406 mm
Capacità di sollevamento alla massima altezza	3.817 kg	3.580 kg	3.240 kg
Forza di strappo sollevamento	54,82 kN	53,34 kN	50,24 kN
Forza di strappo inclinazione	54,84 kN	60,32 kN	58,79 kN
Carico di ribaltamento al punto di strappo	6.557 kg	6.537 kg	6.260 kg
7 Altezza perno d'incernieramento massima	3.497 mm	3.497 mm	3.497 mm
8 Angolo di scarico alla massima altezza	45°	45°	45°
Altezza di scarico alla massima angolazione	2.796 mm	2.823 mm	2.823 mm
9 Sbraccio di scarico alla massima angolazione	805 mm	731 mm	731 mm
10 Angolo di richiamo massimo della benna a terra	38°	39°	39°
11 Profondità di scavo	61 mm	94 mm	94 mm
Angolo di livellamento massimo	114°	116°	116°
12 Distanza griglia-tagliante benna, in posizione di trasporto	1.467 mm	1.419 mm	1.419 mm
13 Altezza di esercizio massima	4.394 mm	4.427 mm	4.883 mm
Peso della benna (esclusi denti o forche)	428 kg	611 kg	705 kg

Dimensioni retroescavatore e prestazioni

	Avambraccio standard – 4,3 m	Avambraccio telescopico ritratto – 4,3 m	Avambraccio telescopico esteso – 4,3 m
14 Profondità di scavo massima SAE	4.278 mm	4.281 mm	5.274 mm
Profondità di scavo massima indicata dal produttore	4.775 mm	4.778 mm	5.696 mm
15 Profondità di scavo, fondo piatto da 8 ft	3.893 mm	3.897 mm	4.966 mm
Profondità di scavo, fondo piatto da 2 ft	4.235 mm	4.239 mm	5.235 mm
Profondità di scavo indicata dal costruttore, fondo piatto da 2 ft	4.748 mm	4.753 mm	5.696 mm
Sbraccio dalla linea centrale assale posteriore a terra	6.739 mm	6.744 mm	7.670 mm
16 Sbraccio dal perno oscillante a terra	5.649 mm	5.654 mm	6.580 mm
Altezza di esercizio massima	5.691 mm	5.692 mm	6.297 mm
Altezza di carico	4.016 mm	4.025 mm	4.630 mm
17 Sbraccio di carico	1.669 mm	1.617 mm	2.475 mm
Arco di rotazione	180°	180°	180°
Rotazione benna	205°	205°	205°
18 Larghezza totale stabilizzatore	2.352 mm	2.352 mm	2.352 mm
Forza di scavo benna	63,44 kN	63,42 kN	63,42 kN
Forza di scavo avambraccio	36,17 kN	36,90 kN	26,98 kN

Attrezzatura standard e a richiesta della terna 428F2

Attrezzatura standard e a richiesta

L'attrezzatura standard e a richiesta può variare. Per ulteriori informazioni, rivolgersi al dealer Cat di zona.

	Standard	A richiesta		Standard	A richiesta
Cabina con struttura ROPS e FOPS			Attrezzature installate sul campo		
Cabina, Deluxe	—	✓	Spostamento laterale motorizzato (PSS)	—	✓
Cabina, Standard	✓	—	Braccio, avambracci e leverismi – Retroescavatore		
*Vedere la pagina dedicata alle opzioni di cabina			Attacco rapido, idraulico	—	✓
Pneumatici/sterzo/freni			Attacco rapido, meccanico	—	✓
Trazione integrale	✓	—	Avambraccio telescopico (4,26 m)	—	✓
Dispositivo di bloccaggio completo dei differenziali	✓	—	Avambraccio standard (4,26 m)	✓	—
Freni potenziati con servofreno (a due pedali)	✓	—	Bloccaggio per il trasporto, rotazione	✓	—
Pneumatici 26 pollici	✓	—	Bloccaggio per il trasporto, braccio	✓	—
Pneumatici 28 pollici	—	✓	Braccio, avambracci e leverismi – Caricatore		
Motore/trasmissione			Idraulica		
Batteria 750 CCA, esente da manutenzione (standard)	✓	—	Pompa idraulica (160 L/min)	✓	—
Batteria 750 CCA, esente da manutenzione (impieghi gravosi)	—	✓	Attacchi rapidi idraulici (ruotare per collegare)	—	✓
Radiatore incernierato per una facile rimozione dei detriti	✓	—	Bloccaggio dello spostamento laterale (elettroidraulico)	—	✓
Modalità ECO	✓	—	Scambiatore di calore dell'olio idraulico	✓	—
Motore da 70 kW (95 hp) Cat C4.4 ACERT	✓	—	Idraulica – Retroescavatore		
Riscaldatore blocco motore	—	✓	Tubazioni idrauliche, 1 via	—	✓
Connettore per avviamento di emergenza	—	✓	Tubazioni idrauliche, 2 vie	—	✓
Trasmissione manuale a 4 velocità	✓	—	Idraulica – Caricatore		
Trasmissione automatica a 6 velocità	—	✓	Disinnesto automatico del caricatore, flottaggio	✓	—
Trasmissione automatica a 6 velocità (con dispositivo di blocco coppia)	—	✓	Disinnesto automatico del caricatore, ritorno alla posizione di scavo	✓	—
Ingresso			Controllo dell'assetto automatico	—	✓
Comandi, a leva meccanica	✓	—	Sollevamento parallelo	✓	—
Servosterzo idrostatico	✓	—	Impianto elettrico		
Altre attrezzature			Product Link, cellulare	—	✓
Contrappeso, 115 kg	—	✓	Product Link, satellite	—	✓
Contrappeso, 250 kg	—	✓	Allarme retromarcia	✓	—
Contrappeso, 485 kg	—	✓	Allarme dello stabilizzatore	✓	—
Parafanghi anteriori	—	✓	Faro rotante, stroboscopico	—	✓
Cuscinetti da strada, stabilizzatori	—	✓	Faro rotante	—	✓
Vano portaoggetti per utensili	✓	—			
Ancoraggi per il trasporto	✓	—			
Protezioni					
Protezione, denti (GP/MP)	—	✓			
Protezione, albero di trasmissione	—	✓			
Protezione, luci posteriori	—	✓			
Sostegno di sicurezza del caricatore	✓	—			
Kit per la movimentazione di oggetti	—	✓			

Attrezzatura standard e a richiesta della terna 428F2

Opzioni cabina

	Standard	Deluxe
Comando del ricircolo dell'aria	—	✓
Climatizzazione	A richiesta	A richiesta
Stabilizzatori Auto-up	—	✓
Presa faro rotante (×2)	✓	✓
Pedali dei freni azionabili indipendentemente e interbloccati	✓	✓
Riscaldamento cabina	✓	✓
Luce interna in cabina	✓	✓
Luce interna in cabina (di cortesia)	—	✓
Portabicchieri (×2)	✓	✓
Pulsante del dispositivo di bloccaggio dei differenziali sul comando del caricatore	✓	✓
Radio versione base	A richiesta	A richiesta
Ventilatore	A richiesta	A richiesta
Finestrini anteriori e posteriori apribili	✓	✓
Fari*	✓	✓
Parasole forato sull'intera lunghezza	✓	✓
Luci di lavoro completamente regolabili (×8)	✓	✓
Pannello indicatori con display LCD	✓	✓
Avvisatore acustico anteriore	✓	✓
Avvisatore acustico posteriore	✓	✓
Protezione antivandalismo per il quadro strumenti	✓	✓

	Standard	Deluxe
Presa elettrica interna (×1)	✓	✓
Funzione di riduzione marcia sul comando del caricatore	✓	✓
Console portaoggetti lato sinistro	✓	✓
Radio Premium	A richiesta	A richiesta
Luci posteriori (LED)	✓	✓
Tappetino rimovibile	✓	✓
Fermo di sicurezza, idraulica	✓	✓
Fermo di sicurezza, trasmissione	✓	✓
Sedile, Deluxe in tessuto	—	✓
Sedile, Deluxe in tessuto riscaldato	A richiesta	A richiesta
Sedile, in tessuto	✓	—
Tastiera di sicurezza	A richiesta	A richiesta
Indicatori di direzione a spegnimento automatico	✓	✓
Colonna dello sterzo, regolazione telescopica e di inclinazione	—	✓
Colonna dello sterzo, inclinazione	✓	—
Dispositivo di disinserimento trasmissione sul comando del caricatore	✓	✓
Acceleratore, a pedale	✓	✓
Acceleratore, manuale	✓	✓
Tergicristalli anteriore e posteriore	✓	✓

*Può variare in base all'area geografica

Terna 428F2

Materiali e caratteristiche tecniche sono soggetti a variazione senza obbligo di preavviso.

Le macchine illustrate nelle foto possono comprendere attrezzature aggiuntive.

Per informazioni complete sui prodotti Cat, i servizi dei dealer e le soluzioni per l'industria, visitare il sito Web www.cat.com

© 2015 Caterpillar
Tutti i diritti riservati.

CAT, CATERPILLAR, SAFETY.CAT.COM, i rispettivi loghi, "Caterpillar Yellow", il marchio "Power Edge" e le identità dei prodotti qui usati sono marchi di fabbrica della Caterpillar e il loro utilizzo è vietato senza permesso.

ID prodotto: 428F2

ALHQ7382
(Traduzione: 02-2015)

Gennaio 2015

